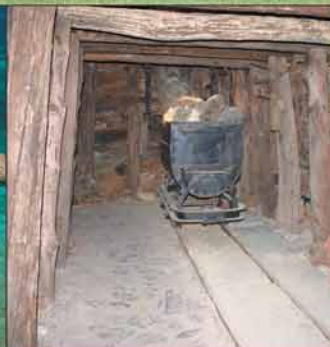


D'ELBA

...e TOSCANA

Víaggi di Gruppo



ISOLA

2011

- **Adulti e Studenti**
- **Escursionismo Ambientale**
- **Educazione Ambientale**
- **Meetings & Incentives**
- **Manifestazioni Sportive**
- **Raduni Auto e Moto**



Chiesa romanica di Santo Stefano



Portoferraio



Cosmopolis - Portoferraio del '500



Villa Romana

Napoleone

INDICE

INDICE	pag. 2	STUDENTI ISOLA DEL GIGLIO	pag. 16
COME PRENOTARE... ISTRUZIONI PER L'USO	pag. 2	STUDENTI ISOLA DI CAPRAIA	pag. 16
ELBA SU MISURA	pag. 2	STUDENTI ELBA E LE CHIESE D'ALTEURA	pag. 17
SULLA VIA PER L'ISOLA D'ELBA	pag. 3	L'ISOLA VERDE E BLU	pag. 18
L'ISOLA DEL FAMOSO	pag. 4	ELBA... IL PROFUMO DEI COLORI	pag. 18
ELBA CLASSICA	pag. 5	IL GRANITO DELL'ELBA	pag. 19
ELBA IN DUE GIORNI	pag. 6	L'ISOLA DEL FERRO	pag. 19
ELBA IN TRE GIORNI	pag. 6	ACQUARIO DELL'ELBA E MUSEO FAUNISTICO	pag. 20
ELBA A TAVOLA	pag. 7	DALLA VETTA PIU ALTA	pag. 20
L'ELBA DELLE MERAVIGLIE	pag. 8/9	LE PALME DELL'ORTO BOTANICO	pag. 20
L'ELBA E I SUOI SANTUARI	pag. 10	VISIONE SOTTOMARINA	pag. 21
TREKKING SULLA VETTA	pag. 11	ISOLE DELL'ARCIPELAGO	pag. 21
ELBA ENOGASTRONOMICA E PRODOTTI LOCALI	pag. 12	I NOSTRI HOTELS	pag. 22/26
CAMPO SCUOLA EDUCAZIONE AMBIENTALE	pag. 13	SERVIZI VARI	pag. 27
STUDENTI ELBA E PIANOSA	pag. 14	MEETING, INCENTIVES, AUTO E MOTORADUNI	pag. 27
STUDENTI ALL'ELBA	pag. 15	CONDIZIONI GENERALI DI VENDITA	pag. 28

ELBA SU MISURA

I programmi che vi proponiamo in queste pagine sono soltanto delle idee per stuzzicarvi la fantasia; possono essere create varie combinazioni secondo le esigenze e i gusti dei partecipanti. Il programma può essere modificato in funzione dell'ubicazione dell'albergo prescelto. Le distanze sull'Isola non sono eccessive, ma la particolare conformazione delle strade richiede comunque un certo lasso di tempo per gli spostamenti. Il nostro impegno sarà quello di consigliarvi al meglio e personalizzare il pacchetto cercando di limitare perdite di tempo. Di seguito potrete trovare una serie di programmi ed escursioni tematiche di diversa natura, tutte molto interessanti e che potranno arricchire il vostro itinerario, facendovi scoprire tutti gli aspetti più affascinanti della nostra Isola. A seguire un ampio spazio dedicato ai nostri alberghi, situati in tutte le zone dell'Isola.

Provate voi stessi a comporre un programma su misura per voi, oppure chiamate il nostro staff: potremo mettere insieme le vostre idee ed i nostri suggerimenti per programmare il tour più adatto alle vostre esigenze.

Vacanza di gruppo in Formula Residence o Appartamenti a partire da 60 euro a settimana*

Possibilità di soggiornare in residence o gruppi di appartamenti con il trattamento di solo pernottamento con uso di cucina, per soggiorni in libertà; disponibili soluzioni in diverse zone dell'Isola, quotazioni su richiesta.

*prezzo per persona a settimana in solo pernottamento con minimo 20 pax (4 pax per appartamento).

L'Elba si può raggiungere, provenendo dal Nord d'Italia, percorrendo l'autostrada Genova-Rosignano Marittima (A12) o la Bologna-Firenze-Rosignano Marittima (A1-A11) per poi proseguire sull'Aurelia fino a Venturina dove s'imbocca lo svincolo per Piombino. Chi proviene da Sud dovrà percorrere l'autostrada Roma-Civitavecchia (A12) per poi proseguire sull'Aurelia fino all'uscita di Venturina ed imboccare lo svincolo per Piombino. Possiamo provvedere alla biglietteria dei passeggeri e del bus per tutte le compagnie marittime operanti sull'Isola.

COME PRENOTARE... ISTRUZIONI PER L'USO

Nelle pagine seguenti proponiamo alcuni interessanti programmi molto completi e ben articolati con durate diverse da 1 alle 7 notti. Possiamo fornire su richiesta numerosi altri programmi per tutte le esigenze con spunti di interesse storico, culturale, enogastronomico, naturalistico, escursionistico ecc. Da pagina 18 inizia inoltre una sezione speciale dove, in base ai propri interessi e alle proprie esigenze e con l'ausilio delle nostre operatrici, è possibile comporre il proprio programma ideale per qualsiasi durata. Infine da pagina 22 si può trovare una selezione di hotel dislocati in tutte le zone dell'isola, tutte strutture che collaborano da anni con la nostra organizzazione e che possono garantire un livello di servizi adeguato.

COME PRENOTARE: è sufficiente telefonare o scrivere al nostro ufficio prenotazioni (vedi condizioni generali di vendita a pag. 28):

STE Tour Operator • Piazza Marinai d'Italia, 12 • 57037 Portoferraio (LI) • Tel. 0565.917257 • Fax 0565.917548 • E-mail booking.gruppi@ste-elba.it • www.ste-elba.it Il gruppo deve inviare almeno 10 giorni prima della partenza, l'elenco nominativo dei partecipanti definitivi, con relativa data di nascita e residenza; la stessa dovrà anche essere presentata all'arrivo in hotel. In caso di gruppo scolastico l'elenco dovrà essere redatto su carta intestata della scuola.

PREZZI: tutti i prezzi del presente catalogo sono netti **STE** e includono l'I.V.A., si intendono per persona al giorno e verranno applicati esclusivamente a comitive con il numero minimo di 25 partecipanti; non includono le bevande (salvo dove diversamente indicato), le mance, gli ingressi ai musei, gli extra in genere. Tutti i prezzi sono soggetti a riconferma da parte di **STE** all'atto della prenotazione; alcune quotazioni sono suscettibili di variazioni poiché al momento della stesura del presente catalogo, non erano ancora disponibili le tariffe 2010 di alcuni servizi. In caso di prenotazione di singoli servizi, non collegati a prestazioni alberghiere (ristoranti, guide, traghetti, transfer, escursioni, ecc.) sono previste tasse di prenotazione per l'importo di € 25,00 a gruppo.

GRATUITÀ: Sulle tariffe pubblicate verrà concessa una gratuità in camera singola ogni 25 partecipanti paganti per i gruppi di adulti e una gratuità sempre ogni 25 partecipanti paganti in camera multipla per gruppi di studenti salvo dove diversamente indicato.

SISTEMAZIONI: per i gruppi di adulti, sono previste camere doppie, letto aggiunto su richiesta secondo la disponibilità dell'hotel e camere singole in numero contenuto. Per gruppi di studenti, sono previste camere multiple (a volte con letti a castello), doppie e singole in numero contenuto per accompagnatori e autisti. Si consiglia di presentare al momento dell'arrivo, una lista nominativa con data di nascita e residenza di ogni partecipante. Per i gruppi di studenti

dovrà essere presentata su carta intestata della scuola.

CAUZIONI: nel caso di gruppi di studenti, per ovviare ad eventuali danni, alcuni hotel potrebbero richiedere una cauzione all'arrivo ai componenti; l'importo versato a titolo di cauzione, in assenza di danni accertati, verrà restituito alla partenza del gruppo. Può essere trattenuta anche in caso di rumori molesti o di comportamenti non consoni, che danneggino l'hotel e gli altri clienti presenti in struttura.

ORARI DEI PASTI: gli orari dei pasti sono stabiliti da ogni singola struttura; invitiamo a volerli rispettare per ottenere un servizio migliore; orari diversi da quelli stabiliti possono essere concordati preventivamente attraverso la ns. organizzazione o direttamente con la direzione del ristorante. In caso di ritardo raccomandiamo di avvisare tempestivamente la direzione del ristorante o dell'hotel. La composizione dei pasti serviti ai gruppi, potrebbe essere diversa rispetto a quanto previsto per il resto della clientela presente nello stesso hotel, sia gruppi che individuali.

ASSISTENZA: oltre alla professionalità e alla qualità dei servizi offerti, abbiamo la possibilità di offrire al Vostro Gruppo un'assistenza continua: siamo infatti presenti sull'Isola d'Elba e quindi in grado di risolvere in tempo reale qualsiasi inconveniente o disagio che dovesse accadere durante il soggiorno.

SERVIZI PRENOTATI: per ogni servizio prenotato Vi verrà inviato un voucher indicante il numero di persone, l'indirizzo, il numero di telefono, il giorno dell'effettuazione del servizio ed altri dettagli utili. Qualora il numero delle persone prenotate non corrisponda a quello effettivo al momento della partenza, devono essere apportate le dovute modifiche sui documenti di viaggio, specificando il numero esatto dei partecipanti, autista e accompagnatore inclusi, facendo inoltre riconfermare il documento al fornitore stesso.

CONTRIBUTI: la C.C.I.A.A. di Livorno prevede l'erogazione di contributi a favore dei gruppi turistici di adulti e studenti di almeno 20 persone, che pernottano anche per una sola notte presso le strutture ricettive dell'Isola d'Elba e provincia di Livorno. Anche il comune di Rio nell'Elba, mette a disposizione la possibilità di richiedere dei contributi a favore delle scuole che durante il loro viaggio d'istruzione, effettueranno una visita al borgo nell'ambito di un progetto educativo. Il nostro staff è a disposizione per ogni chiarimento in merito, e a conferma dei servizi, vi indicheremo le modalità per inoltrare la richiesta del contributo.

ASSICURAZIONE: è possibile stipulare la polizza contro le penali di annullamento per qualsiasi numero di adulti e studenti, e non è obbligatoria per tutti i partecipanti ma può essere fatta anche per singoli individui.

SULLA VIA PER L'ISOLA D'ELBA...

PER COMPLETARE IL VIAGGIO IN TOSCANA, PROPONIAMO GIORNATE AGGIUNTIVE NELLA TOSCANA CLASSICA DA INCLUDERE PRIMA O DOPO IL PROGRAMMA ELBA SCELTO

Per chi proviene da Lombardia, Veneto, Friuli V.G., Emilia Romagna, Marche

FIRENZE: Visita guidata degli esterni dei principali monumenti: cattedrale con la Cupola del Brunelleschi, il Battistero con la famosa Porta del Paradiso e il Campanile di Giotto. Il tour prosegue con la visita della Piazza della Repubblica, il Ponte Vecchio e il Mercato del Porcellino. Si raggiunge poi Piazza del Signoria per concludersi con la visita alla Chiesa di Santa Croce. In alternativa visita della Galleria degli Uffizi (su prenotazione anticipata) e giardino di Boboli, storico parco della città, nato come giardino granducale di Palazzo Pitti.

LUCCA: Da visitare Piazza San Michele con l'omonima chiesa romanica, Piazza Napoleone, dalla quale si possono ammirare Palazzo Ducale ed il Teatro del Giglio, Duomo di San Martino; le caratteristiche le vie medioevali tra le quali risaltano la via degli antiquari e l'elegante Via di Fillungo, la Piazza Anfiteatro luogo pittoresco, Torre Guinigi, la Basilica di S. Frediano e le splendide Mura cinquecentesche.

Per chi proviene da Lombardia, Veneto, Friuli V.G., Emilia Romagna, Marche, Liguria, Valle d'Aosta e Lombardia

PISA: Itinerario che prevede la visita di Piazza dei Miracoli con i suoi monumenti: la Cattedrale con il pergamino di Giovanni Pisano, il Battistero dove troviamo il Fonte Battesimale e lo splendido pulpito di Nicola Pisano. Il percorso continua con la Torre Pendente per concludersi al Camposanto Monumentale ricco di reperti e sarcofagi di epoca romana.

Per chi proviene da Piemonte, Liguria e Valle d'Aosta e Lombardia e NORD OVEST A26/E25

LE CINQUE TERRE: Alla scoperta di una delle aree mediterranee più incontaminate ed estese della Liguria, ricca di minuscole insenature e antichi borghi dichiarati Patrimonio dell'Umanità: Rio Maggiore, le tranquille e arroccate Manarola e Corniglia, il borgo e porto naturale di Vernazza ed infine Monterosso con il suo lungomare e la sua spiaggia (unica delle Cinque Terre). Itinerari via mare con servizio battelli e/o via terra con sentieri che si arrampicano tra olivi e viti.

Per chi proviene da Umbria, Marche ed Abruzzo

SIENA: Città patrimonio dell'Unesco e famosa in tutto il mondo per il Palio. Durante la visita si potranno ammirare la Basilica di San Domenico, lungo la via francigena, l'antica sede del Monte dei Paschi di Siena, Piazza Tolomei e i nobili palazzi che ci accompagnano fino alla Cattedrale dell'Assunzione. Conclusione con la visita alla celebre Piazza del Campo che ospita ogni anno il famoso Palio. Possibilità di aggiungere un'altra visita in base al tempo a disposizione, scegliendo tra: Monticiano e l'Abbazia di San Galgano, le "CRETE" di Asciano, San Gimignano, antico borgo medievale con le sue torre medioevali, Monteriggioni,

Volterra (sito UNESCO) e Massa Marittima.

AREZZO: Città di origine etrusco-romana che si racchiude all'interno delle sue mura. Nel suo centro storico si conservano splendidi palazzi ed antiche chiese monumentali del Medioevo e del Rinascimento come: la Chiesa di San Francesco con gli affreschi della leggenda della Vera Croce di Piero della Francesca, la Pieve di Santa Maria Assunta, la Cattedrale di San Pietro e San Donato, Logge del Vasari, Piazza Grande, il Palazzo del Comune e la chiesa di San Domenico con il crocifisso di Cimabue.

Per chi proviene da SUD/Roma A12/E80

TARQUINIA, VETULONIA, ROSELE: A Tarquinia visita alla Necropoli dei Monterozzi dove si potranno ammirare circa 150 tombe dipinte di età arcaica, Museo Archeologico Nazionale uno dei più importanti e ricchi d'Italia con reperti dell'età del bronzo al I secolo a.C.. Vetulonia città etrusca al centro di un'importante area mineraria, dove è possibile visitare il museo archeologico e le sue necropoli. Roselle è invece un esempio di insediamento etrusco-romano dove si può visitare il sito archeologico che permette di ricostruire la storia della civiltà etrusca e romana.

MAREMMA: Area del Tufo con il suo paesaggio suggestivo dove si potranno visitare Manciano, ed i borghi etruschi di Pitigliano, Sovana e Sorano. Pitigliano, splendido borgo che si erge sul tufo, le case sono state costruite sopra un tamburo tufaceo nella stessa verticale dello strapiombo ed abitata dagli ebrei e per questo nominata "La Piccola Gerusalemme". Qui il vino ed il cibo si conservano ancora in cantine scavate nel tufo. Sovana, borgo medioevale perfettamente conservato dominato dalla Rocca Aldobrandesca e Sorano detta in passato "Zolfanello d'Italia" per la sua posizione strategica. Possibilità di visita all'incantevole centro termale di Saturnia, già famosa in antichità per le sue cascate di acqua sulfurea - sulle colline di Scansano.

In alternativa venendo da SUD/Roma A1/E35

ORVIETO E LAGO DI BOLSENA: A confine tra Umbria, Toscana e Lazio, costruita in cima a rocce di tufo Orvieto, fu città etrusca ma si è andata delineando la sua storia durante il Medioevo ed il Rinascimento. Da visitare il Duomo, capolavoro dell'arte medioevale, il Palazzo del Popolo esempio di palazzo civico del '200 ed il Quartiere Medioevale passeggiando tra chiese e palazzi. Possibilità di visitare il famoso Pozzo di San Patrizio dove si rifugiò il Papa durante la discesa dei Lanzichenecchi, la Necropoli del Crocifisso del Tufo, che sorge sul lato nord-occidentale della città. Per chi vuole, sosta a Bolsena, piccola cittadina medioevale sui Monti Volsini, che si affaccia sul lago omonimo di origine vulcanica. Da visitare la Porta di San Giovanni, la Fontana di San Rocco e la Basilica di Santa Caterina.

QUOTAZIONI SU RICHIESTA CON PROGRAMMI PERSONALIZZATI O COME ESTENSIONI DEI PROGRAMMI ELBA.



FIRENZE - GLI UFFIZI

LUCCA - S. FREDIANO



PISA - PIAZZA DEI MIRACOLI



AREZZO - PIAZZA GRANDE



LE CINQUE TERRE - MANAROLA

3



SIENA - PIAZZA DEL CAMPO



ORVIETO - IL DUOMO



TARQUINIA - TOMBA DEI GIAGUARI



BOLSENA



Villa Dei Mulini

Storie e leggende del soggiorno forzato dell'Imperatore Napoleone Bonaparte su quest'Isola, dopo la sconfitta di Lipsia, suscitano interesse e curiosità; piccolo uomo dalla grande e affascinante personalità, ha portato all'Elba parte della storia che ha travolto tutta l'Europa di quel periodo.

ADULTI
Progr. n° 1

L'ISOLA DEL FAMOSO... 3 gg./2 nts

INTERESSE: storico (Napoleonico)

1° GIORNO: TRAGHETTO PER L'ISOLA D'ELBA - Arrivo al porto di Piombino; operazione di imbarco bus/passeggeri con la compagnia di navigazione prefissata un'ora prima dell'orario prenotato e partenza per l'Isola d'Elba. Dopo circa un'ora di navigazione costeggiando il versante nord-orientale dell'Isola, si arriva a Portoferraio: sulla destra si potrà ammirare la darsena Medicea, come già apparve agli occhi di Napoleone il 3 maggio 1814. Operazioni di sbarco ed incontro con ns. incaricato. Arrivo e sistemazione presso l'hotel previsto, cena e pernottamento.

2° GIORNO - LE LEGGENDE DELL'IMPERATORE - Dopo la prima colazione incontro con la guida (se prenotata) e partenza per **Marciana**: visita della **Madonna del Monte**, dove Napoleone incontrava in gran segreto la Contessa Waleska. Sulla strada del ritorno, si consiglia una sosta alla **Fonte Napoleone**, sorgente naturale di acqua purissima, ove troverete una scritta su marmo in onore dello stesso Napoleone che ne aveva già apprezzato la qualità. Sosta a **Marciana Marina** per visitare il laboratorio dell'**Acqua dell'Elba**, piccolo ma caratteristico negozio artigianale creatore di alcune fragranze ispirate alla leggenda che Paolina avesse voluto rendere in profumo gli aromi tanto cari che aveva scoperto durante i suoi bagni di mare sull'Isola, in particolare allo scoglio detto della **Paolina**, in suo onore, situato proprio sulla strada tra Marciana Marina e Procchio. Sosta per il pranzo (libero). Nel pomeriggio trasferimento a **Portoferraio** per la scoperta delle testimonianze lasciate da Napoleone durante il suo esilio all'Elba: **Teatro dei Vigilianti**, piccolo capolavoro recentemente restaurato, un tempo chiesa settecentesca poi trasformata in teatro alla fine dell'età napoleonica, visiteremo la **Villa dei Mulini**, dimora ufficiale di Napoleone e della sua corte situata in posizione panoramica tra Forte Stella e Forte Falcone, già nel '700 sede dell'Artiglieria e del Genio, contenente il letto originale dell'Imperatore, numerosi libri ed opere risalenti al periodo di permanenza; potremo poi ammirare il **Museo della Misericordia**, dove sono custodite la maschera in bronzo ed il calco di una mano di Napoleone, tratti a Sant'Elena al momento della sua morte e l'originale della bandiera simbolo di Portoferraio con le tre api, che Napoleone raffigurò quale segno di operosità della popolazione locale. Rientro in hotel, cena e pernottamento.

3° GIORNO - NAPOLEONE A PORTOFERRAIO - Dopo la prima colazione incontro con la guida (se prenotata) e partenza ancora per Portoferraio per la visita della **Villa di San Martino**, residenza estiva dell'Imperatore, acquistata nel 1851 dal Principe Demidoff, suo lontano parente, che la ampliò con un edificio d'ispirazione neoclassica e **Galleria Demidoff**, dove è conservata la statua raffigurante "Galatea" attribuita al Canova, per la quale posò Paolina Bonaparte Borghese, sorella di Napoleone; visita alla **Tenuta La Chiusa**, visitata per ben due volte dallo stesso Napoleone e produttrice di qualificati vini d.o.c. Trasferimento a Portoferraio, sosta per il pranzo (libero). Pomeriggio a disposizione per shopping e foto nel capoluogo dell'isola, imbarco sul traghetto con la compagnia prefissata un'ora prima della partenza prenotata.



Villa Dei Mulini



Villa Dei Mulini



Villa di San Martino



Calco in bronzo della mano



Maschera in bronzo dell'Imperatore



Napoleone a Cavallo



Teatro Dei Vigilianti



Scoglio della Paolina
Madonna del Monte

PACCHETTO LIGHT da € 78
quota per persona - min. 42 partecipanti

La quota comprende: assistenza ns. incaricato all'arrivo a Portoferraio • sistemazione nell'hotel prescelto in camere doppie con servizi privati • 2 gg. con trattamento di mezza pensione, bevande escluse • passaggio marittimo a/r Bus e passeggeri • materiale informativo dell'Isola d'Elba • assicurazione Mondial Assistance medico • 1 persona free ogni 25 pax paganti • iva e tasse portuali
Eventuali supplementi su richiesta: pranzi in hotel o ristorante • bevande ai pasti • servizio di guida turistica • ingressi a parchi e musei

PACCHETTO CONFORT da € 108
quota per persona - min. 42 partecipanti

La quota comprende: assistenza ns. incaricato all'arrivo a Portoferraio • sistemazione nell'hotel prescelto in camere doppie con servizi privati • cocktail di benvenuto • 2 gg. con trattamento di mezza pensione bevande ai pasti incluse • passaggio marittimo a/r Bus e passeggeri • servizio guida turistica per 1 giornata intera + 1 mezza giornata • degustazione all'Azienda Agricola • materiale informativo dell'Isola d'Elba • assicurazione Mondial Assistance medico • 1 persona free ogni 25 pax paganti • iva e tasse portuali. Eventuali supplementi su richiesta: pranzi in hotel o ristorante • ingressi a parchi e musei.

INTERESSE: storico, archeologico, enogastronomico, panoramico, naturalistico, geologico

1° GIORNO - TRAGHETTO PER L'ISOLA D'ELBA - Arrivo del gruppo al porto di Piombino; operazione di imbarco bus/passeggeri con la compagnia di navigazione prefissata un'ora prima dell'orario prenotato e partenza per l'Isola d'Elba. Dopo circa un'ora di navigazione costeggiando il versante nord orientale dell'Isola, si arriva a Portoferraio, capoluogo dell'Isola, ammirando già dal traghetto la particolare conformazione dell'antica cittadina e della sua affascinante Darsena Medicea. Operazioni di sbarco ed incontro con ns. incaricato. Arrivo e sistemazione presso l'hotel previsto, cena e pernottamento.

2° GIORNO - PORTOFERRAIO E LA SUA STORIA - Dopo la prima colazione, incontro con la guida (se prenotata) che ci condurrà alla scoperta del centro storico di **Portoferraio**, città fortificata nel '500 da Cosimo I De' Medici sulle rovine dell'antica Fabricia di epoca romana; visiteremo la **Villa dei Mulini**, dimora ufficiale di Napoleone e della sua corte ed il **Teatro dei Vigilanti**, piccolo capolavoro recentemente restaurato, chiesa settecentesca trasformata in teatro per volere di Napoleone. Proseguiremo con un breve passaggio al **centro congressuale De Laugier**, un tempo convento francescano trasformato poi in caserma dal famoso generale elbano nella prima metà dell'800 e, a pochi passi, faremo visita al **Museo della Misericordia**, dove sono custoditi la maschera in bronzo ed il calco di una mano di Napoleone. Attraversando la suggestiva **Darsena Medicea** per raggiungere il **Museo Archeologico della Linguella**, dove potremo ammirare oggetti dell'età del bronzo e reperti dell'epoca etrusca e romana, si potrà apprezzare la vista delle **Mura Medicee** e la **Torre Ottagonale del Martello**. Sosta per il pranzo (libero). Nel pomeriggio faremo visita alla **Villa di San Martino**, residenza di campagna di Napoleone, acquistata nel 1851 dal Principe Demidoff, lontano parente dell'imperatore, che la ampliò con un edificio d'ispirazione neoclassica, la **Galleria Demidoff**, dove è conservata la statua raffigurante "Galatea" attribuita al Canova, per la quale posò Paolina Bonaparte Borghese, sorella di Napoleone. Continueremo con la visita ai resti della **Villa Romana delle Grotte** risalente al I secolo a.c. in perfetto opus reticulatum, caratterizzata anche da un'ampia piscina ornamentale protesa verso il mare con annesso impianto di riscaldamento e ricambio dell'acqua. Resto del pomeriggio a disposizione per foto, shopping, tempo libero; oppure tempo a disposizione per visita guidata presso una azienda agricola e degustazione vini e prodotti locali. Rientro in hotel, cena e pernottamento.

3° GIORNO - L'ELBA OCCIDENTALE - Dopo la prima colazione, incontro con la guida (se prenotata) e partenza alla scoperta di **Marciana Marina**, delizioso centro di pescatori, visita alla torre Pisana (detta Saracena) edificata nel XII secolo. Si prosegue quindi per **Marciana**, caratteristico borgo arroccato sulla montagna, tra i più antichi centri elbani risalente al 35 d.C., visita al **Museo Archeologico comunale** che presenta una panoramica delle testimonianze lasciate dall'uomo in questi luoghi e alla **Fortezza Pisana**, struttura di forma quadrangolare, racchiusa fra quattro torrioni difensivi risalente al XII secolo. Sosta per il pranzo (libero). Nel pomeriggio partenza per giro panoramico dell'anello occidentale dell'isola intorno al massiccio granitico del **Monte Capanne** (1019 mt.), per ammirare stupendi panorami attraversando caratteristici paesi. Breve sosta nel paese di **Marina di Campo** per un caffè e due passi nel lungomare. Si prosegue poi con la visita all'**Acquario dell'Elba**, seconda struttura in Italia per dimensioni dopo l'acquario di Genova, dove sono ospitate 150 differenti specie di organismi marini mediterranei in 60 vasche. All'interno si trova anche il **Museo Faunistico** che raccoglie oltre 250 esemplari di mammiferi e uccelli in rappresentanza di circa 170 diverse specie, tutte segnalate come presenti sull'isola. Rientro in hotel per la cena ed il pernottamento.

4° GIORNO - L'ELBA ORIENTALE - Dopo la prima colazione, incontro con la guida (se prenotata) e partenza per la parte orientale dell'Isola, scopriremo **Capoliveri** antico castello fortificato dai Pisani nel XII secolo, situato su un colle in posizione visuale strategica. Visita guidata presso una Azienda Agricola e degustazione di vini e prodotti locali (Su richiesta). Da qui il tour prosegue per **Porto Azzurro**, caratteristico paese affacciato sulla splendida insenatura del versante orientale dell'isola, dove faremo visita a **Forte San Giacomo**, chiamato tutt'ora Longone dall'antico nome di Porto Azzurro, costruito nel 1603 durante il periodo della dominazione spagnola, su modello della cittadella di Anversa. Sosta per il pranzo (libero o in ristorante se prenotato), rientro a Portoferraio (durante il trasferimento sono previste soste per foto panoramiche) e imbarco sul traghetto con la compagnia prefissata un'ora prima della partenza prenotata.



Ematite

Alla scoperta dell'Isola d'Elba nei suoi percorsi più conosciuti, per portare con sé il sapore e la storia di un luogo unico al mondo; i panorami marini e montani si intrecciano con i ricordi lasciati da illustri civiltà (Etruschi, Romani, Pisani, Medici, Spagnoli) che l'hanno abitata e resa così particolare.



Torre del Martello



Museo Archeologico della Linguella



Giardino della Villa dei Mulini



Veduta aerea di Portoferraio



Villa Romana delle Grotte

5

PACCHETTO LIGHT da € 107

quota per persona - min. 42 partecipanti

La quota comprende: assistenza ns. incaricato all'arrivo a Portoferraio • sistemazione nell'hotel prescelto in camere doppie con servizi privati • 3 gg. con trattamento di mezza pensione, bevande escluse • passaggio marittimo a/r Bus e passeggeri • materiale informativo dell'Isola d'Elba • assicurazione Mondial Assistance medico • 1 persona free ogni 25 pax paganti • iva e tasse portuali
Eventuali supplementi su richiesta: pranzi in hotel o ristorante • bevande ai pasti • servizio di guida turistica • ingressi a parchi e musei • degustazione all'Azienda Agricola

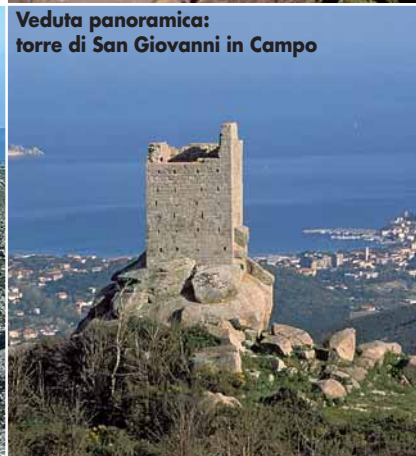
PACCHETTO CONFORT da € 137

quota per persona - min. 42 partecipanti

La quota comprende: assistenza ns. incaricato all'arrivo a Portoferraio • sistemazione nell'hotel prescelto in camere doppie con servizi privati • cocktail di benvenuto • 3 gg. con trattamento di mezza pensione bevande ai pasti incluse • passaggio marittimo a/r Bus e passeggeri • servizio guida turistica per 2 giornate informative dell'Isola d'Elba • degustazione all'Azienda Agricola • materiale persona free ogni 25 pax paganti • iva e tasse portuali. **Eventuali supplementi su richiesta:** pranzi in hotel o ristorante • ingressi a parchi e musei.



Veduta panoramica sull'Elba dalla vetta del Monte Capanne



Veduta panoramica: torre di San Giovanni in Campo



I vicoli di Capoliveri

Due brevi programmi, ma esaustivi, per poter apprezzare al meglio il cuore dell'Isola d'Elba: i panorami mai uguali, le risorse geologiche, i caratteristici centri ricchi di fascino, storia e attrattive. L'Isola d'Elba, infatti, è in grado di offrire ai propri ospiti diverse scelte di itinerari turistici; quello storico è sicuramente il più noto, ma non dobbiamo dimenticare la ricchezza e la varietà dell'ambiente, e la produzioni di vini, olio e altri prodotti di alta qualità.



Villa di San Martino



Marina di Campo

ADULTI
Progr. n° 3

ELBA IN DUE GIORNI

2 gg./1 nts

INTERESSE: storico, enogastronomico, panoramico

1° GIORNO: TRAGHETTO PER L'ISOLA D'ELBA - TOUR PANORAMICO - Arrivo in mattinata al porto di Piombino; operazione di imbarco bus/passeggeri con la compagnia di navigazione prefissata un'ora prima dell'orario prenotato e partenza per l'Isola d'Elba. Dopo circa un'ora di navigazione costeggiando il versante nord-orientale dell'Isola, si arriva a Portoferraio: sulla destra si potrà ammirare la darsena Medicea, come già apparve agli occhi di Napoleone il 3 maggio 1814. Operazioni di sbarco ed incontro con ns. incaricato. Arrivo, assegnazione camere e pranzo in hotel. Incontro con la guida (se prenotata) e partenza per il tour panoramico della costa sud occidentale. Sono previste soste a Marina di Campo, piccolo centro di pescatori, e lungo l'anello occidentale per ammirare il paesaggio e scattare foto. Nei giorni dall'aria particolarmente tersa, da questa costa si riescono a vedere nitidamente varie isole dell'arcipelago toscano, le coste della Corsica e qualche volta anche della Sardegna. Rientro in hotel, cena e il pernottamento. In caso di arrivo in mattinata presto possibilità di visitare anche la parte orientale dell'isola con soste a Porto Azzurro, Capoliveri o al piccolo borgo antico di Rio nell'Elba (su richiesta).

2° GIORNO: NAPOLEONE - Dopo la prima colazione incontro con la guida (se prenotata) e partenza per Portoferraio per la visita della Villa di San Martino, residenza estiva dell'Imperatore, acquistata nel 1851 dal Principe Demidoff, suo lontano parente, che la ampliò con un edificio d'ispirazione neoclassica, la Galleria Demidoff, dove è conservata la statua raffigurante "Galatea" attribuita al Canova, per la quale posò Paolina Bonaparte Borghese, sorella di Napoleone; degustazione presso la Tenuta La Chiusa, visitata per ben due volte dallo stesso Napoleone e produttrice di qualificati vini d.o.c.. Successivamente ci spostiamo verso il centro storico di Portoferraio per la visita della Villa dei Mulini, residenza ufficiale di Napoleone e della sua corte. Sosta per il pranzo (libero). Pomeriggio a disposizione per shopping e foto nel capoluogo dell'isola, imbarco sul traghetto con la compagnia prefissata un'ora prima della partenza prenotata.

PACCHETTO LIGHT da € 53
quota per persona - min. 42 partecipanti

La quota comprende: assistenza ns. incaricato all'arrivo a Portoferraio • sistemazione nell'hotel prescelto in camere doppie con servizi privati • 1 gg. con trattamento di mezza pensione, bevande escluse • passaggio marittimo a/r Bus e passeggeri • materiale informativo dell'Isola d'Elba • assicurazione Mondial Assistance medico nostop • 1 persona free ogni 25 pax paganti • iva e tasse portuali
Eventuali supplementi su richiesta: pranzi in hotel o ristorante • bevande ai pasti • servizio di guida turistica • ingressi a parchi e musei • degustazione all'Azienda Agricola

PACCHETTO CONFORT da € 79
quota per persona - min. 42 partecipanti

La quota comprende: assistenza ns. incaricato all'arrivo a Portoferraio • sistemazione nell'hotel prescelto in camere doppie con servizi privati • cocktail di benvenuto • 1 gg. con trattamento di mezza pensione bevande ai pasti incluse • passaggio marittimo a/r Bus e passeggeri • servizio guida turistica per 2 mezza giornate • degustazione all'Azienda Agricola • materiale informativo dell'Isola d'Elba • assicurazione Mondial Assistance medico nostop • 1 persona free ogni 25 pax paganti • iva e tasse portuali. Eventuali supplementi su richiesta: pranzi in hotel o ristorante • ingressi a parchi e musei.

ADULTI
Progr. n° 4

ELBA IN TRE GIORNI

3 gg./2 nts

INTERESSE: naturalistico, panoramico, storico, geologico

1° GIORNO - TRAGHETTO PER L'ISOLA D'ELBA - Arrivo del gruppo al porto di Piombino; operazione di imbarco bus/passeggeri con la compagnia di navigazione prefissata un'ora prima dell'orario prenotato e partenza per l'Isola d'Elba. Dopo circa un'ora di navigazione costeggiando la costa nord orientale dell'Isola, si arriva a Portoferraio, capoluogo dell'Elba, ammirando già dal traghetto la particolare conformazione dell'antica cittadina e della sua affascinante Darsena Medicea. Operazioni di sbarco ed incontro con ns. incaricato. Arrivo e sistemazione presso l'hotel previsto, cena e pernottamento.

2° GIORNO - L'ELBA OCCIDENTALE - Dopo la prima colazione, incontro con la guida (se prenotata) e partenza per Marina di Campo, cittadina turistica situata nel versante sud e affacciata sull'omonima baia con spiaggia di sabbia finissima, visita dell'Acquario dell'Elba, seconda struttura in Italia dopo l'acquario di Genova, con 150 differenti specie di organismi marini mediterranei in 60 vasche. All'interno anche il Museo Faunistico che ci farà conoscere oltre 250 esemplari di mammiferi e uccelli di circa 170 diverse specie, tutte segnalate come presenti sull'isola. Breve visita del piccolo centro di Marina di Campo. Proseguiremo con la visita del grazioso centro marinaro di Marciana Marina; si consiglia una visita al laboratorio dell'Acqua dell'Elba, che produce fragranze che catturano gli aromi della natura elbana, tanto cari alla sorella di Napoleone, Paolina Bonaparte. Sosta per il pranzo (libero). Nel pomeriggio partenza per giro panoramico dell'anello occidentale dell'isola intorno al massiccio granitico del Monte Capanne (1019 mt.), per ammirare stupendi panorami attraversando caratteristici paesi. Numerose le soste con punti di osservazione e per foto di paesaggi di rara bellezza, tra acque cristalline e scogliere di granito contornate da una rigogliosa macchia mediterranea. Rientro in hotel, cena e pernottamento.

3° GIORNO - L'ELBA ORIENTALE - Dopo la prima colazione, incontro con la guida (se prenotata) e partenza per Porto Azzurro, caratteristico paese affacciato sulla splendida insenatura del versante orientale dell'isola, dove faremo visita a Forte San Giacomo, chiamato tutt'ora Longone dall'antico nome di Porto Azzurro, costruito nel 1603 durante il periodo della dominazione spagnola, su modello della cittadella di Anversa. Su richiesta visita ad Azienda Agricola locale per degustazioni di vino e prodotti locali. Successivamente scopriremo Capoliveri, antico castello fortificato dai Pisani nel XII secolo, situato su un colle in posizione visuale strategica. Sosta per il pranzo (libero), rientro a Portoferraio. Durante il tragitto sono previste soste per foto panoramiche. Arrivo al porto di Portoferraio e imbarco sul traghetto con la compagnia prefissata un'ora prima della partenza prenotata.

PACCHETTO LIGHT da € 78
quota per persona - min. 42 partecipanti

La quota comprende: assistenza ns. incaricato all'arrivo a Portoferraio • sistemazione nell'hotel prescelto in camere doppie con servizi privati • 2 gg. con trattamento di mezza pensione, bevande escluse • passaggio marittimo a/r Bus e passeggeri • materiale informativo dell'Isola d'Elba • assicurazione Mondial Assistance medico nostop • 1 persona free ogni 25 pax paganti • iva e tasse portuali
Eventuali supplementi su richiesta: pranzi in hotel o ristorante • bevande ai pasti • servizio di guida turistica • degustazione c/o azienda agricola • ingressi a parchi e musei

PACCHETTO CONFORT da € 92
quota per persona - min. 42 partecipanti

La quota comprende: assistenza ns. incaricato all'arrivo a Portoferraio • sistemazione nell'hotel prescelto in camere doppie con servizi privati • cocktail di benvenuto • 2 gg. con trattamento di mezza pensione bevande ai pasti incluse • passaggio marittimo a/r Bus e passeggeri • servizio guida turistica per 1 giornata intera + 1/2 giornata • materiale informativo dell'Isola d'Elba • assicurazione Mondial Assistance medico nostop • 1 persona free ogni 25 pax paganti • iva e tasse portuali. Eventuali supplementi su richiesta: pranzi in hotel o ristorante • ingressi a parchi e musei • degustazione c/o azienda agricola



Acquario dell'Elba



Galleria Demidoff



Portoferraio - darsena medicea

INTERESSE: enogastronomico, storico

1° GIORNO - TRAGHETTO PER L'ISOLA D'ELBA - Arrivo del gruppo al porto di Piombino; operazione di imbarco bus/passeggeri con la compagnia di navigazione prefissata un'ora prima dell'orario prenotato e partenza per l'Isola d'Elba. Dopo circa un'ora di navigazione costeggiando la costa nord orientale dell'Isola, si arriva a Portoferraio, capoluogo dell'Elba, ammirando già dal traghetto la particolare conformazione dell'antica cittadina e della sua affascinante Darsena Medicea. Operazioni di sbarco ed incontro con ns. incaricato. Arrivo e sistemazione presso l'hotel previsto, drink di benvenuto, cena con menù tipico di piatti e vini toscani, pernottamento.

2° GIORNO - TRA STORIA, PROFUMI E SAPORI - Dopo la prima colazione, incontro con la guida (se prenotata) che ci condurrà alla scoperta del centro storico di **Portoferraio**, città fortificata nel '500 da Cosimo I De' Medici sulle rovine dell'antica Fabricia di epoca romana; visiteremo la **Villa dei Mulini**, dimora ufficiale di Napoleone e della sua corte ed il **Teatro dei Vigilanti**, piccolo capolavoro recentemente restaurato, chiesa settecentesca trasformata in teatro per volere di Napoleone. Proseguiremo con un breve passaggio al centro congressuale **De Laugier**, un tempo convento francescano trasformato poi in caserma dal famoso generale elbano nella prima metà dell'800 e, a pochi passi, faremo visita al **Museo della Misericordia**, dove sono custoditi la maschera in bronzo ed il calco di una mano di Napoleone. Attraversando la suggestiva Darsena Medicea per raggiungere il **Museo Archeologico della Linguella**, dove potremo ammirare oggetti dell'età del bronzo e reperti dell'epoca etrusca e romana, si potrà ammirare la vista delle **Mura Medicee** e la **Torre Ottagonale del Martello**. Visita delle Fortezze Medicee fatte costruire da Cosimo De' Medici nel '500, da cui è possibile godere di uno stupendo panorama del golfo di Portoferraio e sosta per un light lunch presso i bellissimi locali dell'enoteca, all'interno delle mura. Qui sarà possibile gustare i sapori veri della terra elbana e non solo. Dopo pranzo trasferimento a Porto Azzurro e visita del caratteristico paese affacciato sulla splendida insenatura del versante orientale dell'isola, dove faremo visita anche al **Forte San Giacomo**, chiamato tutt'ora Longone dall'antico nome di Porto Azzurro, costruito nel 1603 durante il periodo della dominazione spagnola, su modello della cittadella di Anversa. Sulla strada di ritorno visita guidata e degustazione presso un'azienda agricola produttrice di vini d.o.c., come Elba Bianco, Rosso, Rosato, i passiti Aleatico e Ansonica, oltre ad olio extravergine di oliva. Rientro in hotel, cena con menù tipico a base di piatti e vini elbani e pernottamento.

3° GIORNO - IN TOUR - Dopo la prima colazione, incontro con la guida (se prenotata) e partenza per il tour panoramico della costa sud occidentale dell'Isola. Sono previste soste lungo l'anello occidentale per ammirare il paesaggio e scattare foto, passando per **Cavoli, Fetovaia, Pomonte, Chiessi, Sant'Andrea, Marciana**. Qui sosta per visitare questo grazioso borgo medievale arroccato sulla montagna e alcuni laboratori artigianali nascosti tra le viuzze, come quello di produzione di conserve dove sarà possibile fare una piccola degustazione di marmellate create con tanta passione e amore per i sapori autentici dell'isola e quello di produzione di birra artigianale ottenuta utilizzando l'acqua pura che solo le montagne che lo circondano sanno donare. Nei giorni dall'aria particolarmente tersa, da questa costa si riescono a vedere nitidamente le coste della Corsica e qualche volta anche della Sardegna. Sosta a **Marciana Marina** e pranzo in ristorante con menù tipico a base di specialità di mare. Dopo pranzo il tour prosegue per **Marina di Campo**, piccolo centro di pescatori, per una breve passeggiata nel lungomare e tempo disposizione per shopping e foto; in alternativa visita ad azienda locale produttrice di liquori che utilizza solo prodotti locali (visitabile solo nei periodi di produzione) oppure visita ad un'azienda agricola della zona con degustazione dei prodotti tipici. Rientro a Portoferraio e imbarco sul traghetto con la compagnia prefissata un'ora prima della partenza prenotata.

Portoferraio - Darsena Medicea

L'Elba è ricca di storia,
di panorami mozzafiato
ma anche di tradizioni
enogastronomiche.
Alcuni piatti preparati dai
pescatori e dai contadini
nell'antichità, sono stati
tramandati mantenendo
gusto e semplicità. La
cucina a base di pesce
è protagonista, ma
non mancano carne,
verdure, dolci e i vini da
tavola e passiti di antica
tradizione.



Degustazione in azienda agricola



PACCHETTO LIGHT da € 148
quota per persona - min. 42 partecipanti

La quota comprende: assistenza ns. incaricato all'arrivo a Portoferraio • sistemazione nell'hotel prescelto in camere doppie con servizi privati • 2 gg. con trattamento di mezza pensione in hotel con 2 cene con menù tipico, bevande escluse • cocktail di benvenuto • 1 pranzo in ristorante (possibilità di menù secondo le necessità del gruppo) • light lunch con degustazione specialità Elbane e Toscane • passaggio marittimo a/r Bus e passeggeri • assicurazione Mondial Assistance medico nostop • 1 persona free ogni 25 pax paganti • iva e tasse portuali. **Eventuali supplementi su richiesta:** bevande ai pasti • servizio di guida turistica • ingressi a parchi e musei • degustazione alle Aziende Agricole

PACCHETTO CONFORT da € 174
quota per persona - min. 42 partecipanti

La quota comprende: assistenza ns. incaricato all'arrivo a Portoferraio • sistemazione nell'hotel prescelto in camere doppie con servizi privati • cocktail di benvenuto • 2 gg. con trattamento di mezza pensione in hotel con 2 cene con menù tipico, bevande ai pasti incluse • 1 pranzo in ristorante bevande incluse (possibilità di menù secondo le necessità del gruppo) • light lunch con degustazione specialità Elbane e Toscane • passaggio marittimo a/r Bus e passeggeri • servizio guida turistica per 2 giornate intere • degustazione alle Aziende Agricole • assicurazione Mondial Assistance medico nostop • 1 persona free ogni 25 pax paganti • iva e tasse portuali. **Eventuali supplementi su richiesta:** ingressi a parchi e musei.

Museo Archeologico della Linguella

Museo Napoleonico della Misericordia



Lungomare di Marina di Campo





Spiaggia di Fetovaia

L'Elba è un'isola ricca di fascino, di aspetti ancora poco conosciuti, di risorse naturali profonde; per questo vale la pena impegnarsi in un percorso più vario, che ne faccia scoprire i valori archeologici e geologici, senza per questo allontanarsi dai suoi incredibili ed affascinanti panorami...



Marciana Marina - loc. Coton



Veduta di Portoferraio



Villa Dei Mulini



Faro di Portoferraio - Forte Stella



Villa Romana della Linguella



Marina di Campo



Acquario dell'Elba



Museo Faunistico



Acquario dell'Elba

ADULTI
Progr. n° 6

L'ELBA DELLE MERAVIGLIE

8 gg./7 nts

INTERESSE: naturalistico, archeologico, storico, enogastronomico, panoramico, geologico

1° GIORNO - TRAGHETTO PER L'ISOLA D'ELBA - Arrivo al porto di Piombino; operazione di imbarco bus/passeggeri con la compagnia di navigazione prefissata un'ora prima dell'orario prenotato e partenza per l'Isola d'Elba. Dopo circa un'ora di navigazione arrivo a Portoferraio. Operazioni di sbarco ed incontro con ns. incaricato. Sistemazione presso l'hotel previsto, cena, pernottamento.

2° GIORNO - MARINA DI CAMPO, MARCIANA MARINA, MARCIANA - Dopo la prima colazione, incontro con la guida (se prenotata) e partenza alla scoperta di **Marciana Marina**, delizioso centro di pescatori, visita alla **torre Pisana** (detta Saracena) edificata nel XII secolo. Si prosegue quindi per **Marciana**, caratteristico borgo arroccato sulla montagna, tra i più antichi centri elbani risalente al 35 d.C., visita al **Museo Archeologico comunale** che presenta una panoramica delle testimonianze lasciate dall'uomo in questi luoghi e alla **Fortezza Pisana**, struttura di forma quadrangolare, racchiusa fra quattro torrioni difensivi risalente al XII secolo. Sosta per il pranzo al sacco. Nel pomeriggio partenza per **giro panoramico** dell'anello occidentale dell'isola intorno al massiccio granitico del **Monte Capanne** (1019 mt.), per ammirare stupendi panorami attraversando caratteristici paesi. Breve sosta nel paese di **Marina di Campo** per un caffè e due passi nel lungomare. Si prosegue poi con la visita all'**Acquario dell'Elba**, seconda struttura in Italia per dimensioni dopo l'acquario di Genova, dove sono ospitate 150 differenti specie di organismi marini mediterranei in 60 vasche. All'interno si trova anche il **Museo Faunistico** che raccoglie oltre 250 esemplari di mammiferi e uccelli in rappresentanza di circa 170 diverse specie, tutte segnalate come presenti sull'isola. Rientro in hotel per la cena ed il pernottamento.

3° GIORNO - PORTOFERRAIO E LA SUA STORIA - Prima colazione e incontro con la guida (se prenotata) per la visita del centro storico di **Portoferraio**: **Teatro dei Vigilanti**, **Villa dei Mulini**, residenza ufficiale di Napoleone e della sua corte, **Museo della Misericordia**, **Museo Archeologico della Linguella**, **Villa Romana della Linguella** risalente al I secolo a.C.; al termine della mattinata saliremo per visitare le imponenti **Fortezze Medicee** e ammirare stupendi scorci panoramici. Sosta per il pranzo al sacco. Nel pomeriggio a breve distanza da Portoferraio visiteremo la **Villa di San Martino**, residenza estiva di Napoleone, e la **Galleria Demidoff**; successivamente faremo una sosta per ammirare i resti della **Villa Romana delle Grotte** e proseguiremo il nostro programma con una interessante visita guidata ad un'**Azienda Agricola** per una degustazione di vini e prodotti locali. Rientro in hotel, cena e pernottamento.

4° GIORNO - LE VIE DEL GRANITO - PASSEGGIATA TREKKING - Dopo la prima colazione, incontro con la guida ambientale (se prenotata) e partenza per **San Piero** dove, a circa 1,2 km di percorso (a piedi) dal centro del paese, si trovano le **cave di granito**, con la possibilità di assistere all'estrazione dei blocchi grezzi tramite macchina con filo diamantato, per la successiva lavorazione che prevede la rottura in più lastre grazie ad un'antico metodo rimasto invariato nel tempo. Tutta la produzione è destinata al mercato locale. Ci sposteremo poi alla cava inferiore, dove c'è un piccolo laboratorio che rifinisce su commissione diversi prodotti. Sosta per il pranzo al sacco. Nel pomeriggio percorreremo **Le Vie del granito**: dalla cava alta si procede per un sentiero che conduce ai **"Sassi Ritti"** e alle **antiche cave romane**, dove si trovano ancora i resti delle colonne romane già sbazzate; il percorso ha una durata di 1 h. all'andata e 1 h. al ritorno (sono circa km. 2), è abbastanza impervio e adatto a persone comunque abituate a camminare. Al rientro a San Piero presso la scuola è possibile visitare una mostra fotografica con circa 100 foto dell'epoca, mentre nel giardino della stessa scuola sono presenti manufatti che risalgono al 1900-1950; passeggiando per le vie del caratteristico borgo si potranno ammirare diversi portali in granito risalenti addirittura al 1690; visiteremo infine la chiesa di **S. Niccolò** di epoca romanica con colonne in granito e uscendo dalla chiesa consigliamo una sosta alla **Piazzetta Belvedere**, dove si può ammirare uno stupendo panorama. Rientro in hotel, cena e pernottamento.

5° GIORNO - VISIONE SOTTOMARINA - PORTO AZZURRO - Prima colazione in hotel, incontro con la guida ambientale (se prenotata) e partenza per escursione lungo le coste dell'Elba con la **M/N Nautilus** dove grazie ai suoi 80 mq. di superficie trasparente nella parte immersa, sarà possibile ammirare fondali incontaminati ricchissimi di flora e di fauna marina. Rientro in hotel per il pranzo. Nel pomeriggio vi proponiamo una visita a **Porto Azzurro**, caratteristico paese affacciato sulla splendida insenatura del versante orientale dell'isola, dove faremo visita a **Forte San Giacomo**,

chiamato tutt'ora Longone dall'antico nome di Porto Azzurro, costruito nel 1603 durante il periodo della dominazione spagnola, su modello della cittadella di Anversa. Passeggiata nel caratteristico lungomare del paese per shopping e foto. Rientro in hotel, cena e pernottamento.

6° GIORNO - I TESORI DELLA TERRA - PASSEGGIATA TREKKING - Dopo la prima colazione, incontro con la guida ambientale (se prenotata) e partenza per **Capoliveri** per la visita delle miniere di **Calamita e Galleria del Ginevro**, dove si estraeva magnetite; potremo effettuare un suggestivo percorso sotterraneo affacciati sopra incredibili voragini fra vecchie stazioni e lavatoi, ripercorrendo il faticoso lavoro minerario dell'uomo attraverso i secoli e l'evoluzione delle tecniche estrattive. In abbinamento proponiamo la visita al **Museo delle Vecchia Officina**, uno stabile dell'ex complesso industriale di Monte Calamita, immerso in un suggestivo paesaggio naturale, dove al suo interno vi è un piccolo archivio cartografico e la ricostruzione di alcuni ambienti che raccontano la vita, la storia e la tradizione mineraria locale, alcuni ambienti particolari come l'ufficio, lo spogliatoio e l'infermeria. Rientro nel caratteristico centro di Capoliveri, e sosta per il pranzo al sacco.

7° GIORNO - UNA GIORNATA ALL'ISOLA DI PIANOSA - Dopo la prima colazione, incontro con la guida ambientale (se prenotata) e partenza alla scoperta dell'isola di **Pianosa**. Si parte dal porto di Marina di Campo e dopo 35 minuti si sbarca a Pianosa, visita al paesino ormai disabitato, escursione all'interno dell'Isola visitando le strutture e le coltivazioni ormai abbandonate dell'ex colonia agricola, in questa zona si incontrano numerose Pernici rosse e fagiani introdotti sull'Isola oltre due secoli fa quando Pianosa era riserva privata di caccia del Granduca di Toscana, ammirando i bellissimi muri a secco che caratterizzano l'Isola raggiungiamo il **castello del Marchese**, elegante edificio costruito sul vertice settentrionale dell'Isola ed adibito nel corso della sua romanzesca storia a molteplici usi. Sotto di noi la bellissima baia del **porto Romano** le cui acque cristalline sono esaltate dalle friabili rocce bianche che ne delimitano i confini. Ritornando a meridione lungo la costa Occidentale una volta raggiunto il golfo della Botte andiamo a visitare gli **antichi lavatoi** e l'**acquedotto Romano**. Dopo aver visitato i resti della **villa Romana di Agrippa** terminiamo l'escursione sulla spiaggia di **Cala Giovanna** unico luogo dove è consentita la balneazione a Pianosa. Durante l'escursione verrà effettuata una sosta per il pranzo al sacco. Rientro all'Elba, cena e pernottamento.

8° GIORNO - ARRIVEDERCI ALL'ISOLA D'ELBA - Dopo la prima colazione, mattinata libera a disposizione per preparare i bagagli, shopping nei negozi del centro vicino all'hotel, pranzo in hotel, imbarco sul traghetto con la compagnia prefissata un'ora prima della partenza prenotata.



...perché l'Elba sa sorprendere, nonostante le dimensioni, con una straordinaria varietà di scenari; sospesi tra cielo e mare, tra i paesaggi montani e le incredibili trasparenze delle acque cristalline, in un tripudio di colori e profumi.

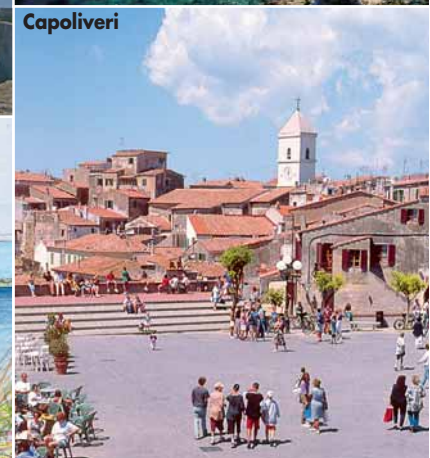


PACCHETTO LIGHT da € 299
 quota per persona - min. 42 partecipanti

La quota comprende: assistenza ns. incaricato all'arrivo a Portoferraio • sistemazione nell'hotel prescelto in camere doppie con servizi privati • 7 gg. con trattamento di pensione completa con pranzi in hotel/al sacco, bevande escluse • passaggio marittimo a/r Bus e passeggeri • passaggio marittimo a/r motobarca per Pianosa • biglietto escursione m/n Nautilus per visione sottomarina • materiale informativo dell'Isola d'Elba • assicurazione Mondial Assistance medico nostop • 1 persona free ogni 25 pax paganti • iva e tasse portuali. **Eventuali supplementi su richiesta:** bevande ai pasti • guida turistica e ambientale • ingressi a miniere, parchi e musei • degustazione all'Azienda Agricola

PACCHETTO CONFORT da € 380
 quota per persona - min. 42 partecipanti

La quota comprende: assistenza ns. incaricato all'arrivo a Portoferraio • sistemazione nell'hotel prescelto in camere doppie con servizi privati • cocktail di benvenuto • 7 gg. con trattamento di pensione completa con pranzi in hotel/al sacco, bevande incluse • passaggio marittimo a/r Bus e passeggeri • passaggio marittimo a/r motobarca per Pianosa • biglietto escursione m/n Nautilus per visione sottomarina • servizio di guida turistica e ambientale per 6 giornate intere • degustazione all'Azienda Agricola • materiale informativo dell'Isola d'Elba • assicurazione Mondial Assistance medico nostop • 1 persona free ogni 25 pax paganti • iva e tasse portuali. **Eventuali supplementi su richiesta:** ingressi a miniere, parchi e musei





San Cerbone

Programma che coniuga una visita dell'Isola d'Elba con i luoghi elbani della spiritualità. Luoghi che da sempre sono stati dedicati al ritiro spirituale e che emanano il fascino che la storia di millenni di frequentazioni gli conferiscono.

ADULTI
Progr. n° 7

L'ELBA E I SUOI SANTUARI

4 gg./3 nts

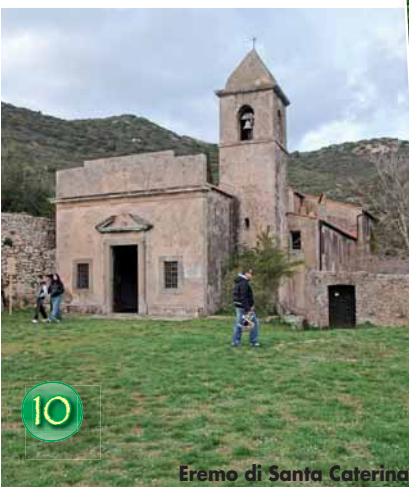
INTERESSE: naturalistico, culturale

1° GIORNO - TRAGHETTO PER L'ISOLA D'ELBA - Arrivo del gruppo al porto di Piombino; operazione di imbarco bus/passeggeri con la compagnia di navigazione prefissata un'ora prima dell'orario prenotato e partenza per l'Isola d'Elba. Dopo circa un'ora di navigazione costeggiando la costa nord orientale dell'Isola, si arriva a Portoferraio, capoluogo dell'Elba, ammirando già dal traghetto la particolare conformazione dell'antica cittadina e della sua affascinante Darsena Medicea. Operazioni di sbarco ed incontro con ns. incaricato. Arrivo e sistemazione presso l'hotel previsto, cocktail di benvenuto, cena e pernottamento.

2° GIORNO - MADONNA DEL MONSERRATO/PORTO AZZURRO - Dopo la prima colazione incontro con la guida (se prenotata) e partenza per **Porto Azzurro** caratteristico paese affacciato sulla splendida insenatura del versante orientale dell'isola. Una volta arrivati, lasceremo il centro del paese per incamminarsi verso la **Madonna del Monserrato**, costruito nel '600 e meta di credenti che invocavano le loro preghiere alla "Madonna Scura". Pranzo al sacco durante l'escursione. Breve visita del paese e a **Forte San Giacomo**, chiamato tutt'ora Longone dall'antico nome di Porto Azzurro, costruito nel 1603 durante la dominazione spagnola. Rientro in hotel, cena e pernottamento.

3° GIORNO - SAN CERBONE/ MARCIANA - Dopo la prima colazione, incontro con la guida (se prenotata) e partenza alla scoperta di **Marciana**, caratteristico borgo arroccato sulla montagna, tra i più antichi centri elbani risalente al 35 d.C. XII secolo. Da qui inizia il cammino per la visita al **romitorio di San Cerbone**, dove nel 1753 predicò San Paolo della Croce. San Cerbone si ritirò per tradizione la chiesa sarebbe sorta dopo la morte del santo (nel 575), e i frati edificarono proprio lì vicino il convento che, dopo il loro abbandono, fu trasformato in romitorio. Sosta per il pranzo al sacco. Sul cammino di ritorno breve visita al borgo, alla fortezza pisana. Possibilità di visita al Museo archeologico e alla bottega delle marmellate. Rientro in hotel per la cena ed il pernottamento. In alternativa visita al **Santuario della Madonna del Monte** (vedi foto).

4° GIORNO - RIO ELBA /EREMO DI ST. CATERINA E ORTO DEI SEMPLICI - Dopo la prima colazione, incontro con la guida (se prenotata) e partenza per **Rio nell'Elba**, antico borgo medievale ai piedi del Monte Strega e cuore minerario dell'Elba. Da qui ci incamminiamo per l'**Eremo di Santa Caterina**, edificio sacro, luogo di meditazione e di preghiera dell'epoca romanica che conserva ex voto di marinai. Eremo costituito da una semplice facciata e da un modesto campanile, restaurata dal celebre fotografo Hans Berger, è oggi spesso sede di mostre d'arte e incontri culturali. Attaccato all'eremo vi è l'**Orto dei Semplici**, orto botanico che racchiude le piante della macchia mediterranea, frutteti di varietà antiche, fiori e piante medicinali usate nel passato, e presenti all'Isola d'Elba. Ogni lunedì dell'Angelo, si celebra l'apparizione della santa e l'usanza vuole che si mangi fichi secchi come segno di devozione. Breve visita del paese con le sue caratteristiche viuzze e piazzette minuscole, e dei **Lavatoi pubblici** scavati nella pietra. Sosta per il pranzo (libero o in ristorante se prenotato). Dopo pranzo trasferimento al porto. Imbarco sul traghetto con la compagnia prefissata un'ora prima della partenza prenotata.



Eremo di Santa Caterina



Madonna del Monte



Madonna del Monserrato



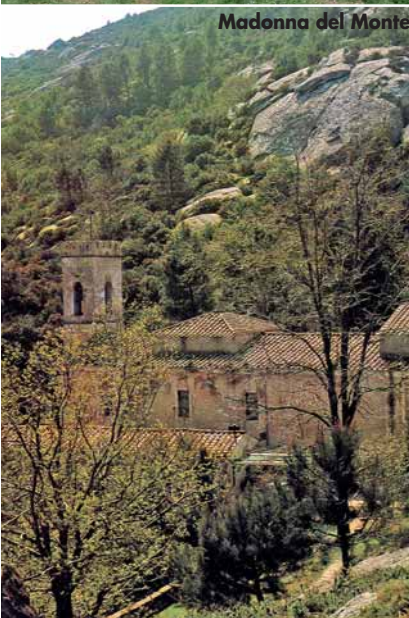
Madonna del Monserrato

PACCHETTO LIGHT da € 119
quota per persona - min. 42 partecipanti

La quota comprende: assistenza ns. incaricato all'arrivo a Portoferraio • sistemazione nell'hotel prescelto in camere doppie con servizi privati • 2 gg. con trattamento di mezza pensione con pranzo al sacco e 1 gg di mezza pensione, bevande escluse • passaggio marittimo a/r Bus e passeggeri • materiale informativo dell'Isola d'Elba • assicurazione Mondial Assistance medico nostop • 1 persona free ogni 25 pax paganti • iva e tasse portuali
Eventuali supplementi su richiesta: pranzi in hotel o ristorante • bevande ai pasti • servizio guida • ingressi a parchi e musei

PACCHETTO CONFORT da € 140
quota per persona - min. 42 partecipanti

La quota comprende: assistenza ns. incaricato all'arrivo a Portoferraio • sistemazione nell'hotel prescelto in camere doppie con servizi privati • cocktail di benvenuto • 2 gg. con trattamento di mezza pensione bevande ai pasti incluse • intero + 1 mezza giornata • ingresso all'Orto dei Semplici • servizio guida turistica per 2 giornate dell'Isola d'Elba • assicurazione Mondial Assistance medico nostop • 1 persona free ogni 25 pax paganti • iva e tasse portuali. Eventuali supplementi su richiesta: pranzi in hotel o ristorante.



Madonna del Monte



Madonna del Monte



Madonna del Monserrato



Orto dei Semplici

1° GIORNO - TRAGHETTO PER L'ISOLA D'ELBA - Arrivo del gruppo al porto di Piombino; operazione di imbarco bus/passeggeri con la compagnia di navigazione prefissata un'ora prima dell'orario prenotato e partenza per l'Isola d'Elba. Dopo circa un'ora di navigazione costeggiando la costa nord orientale dell'Isola, si arriva a Portoferraio, capoluogo dell'Elba, ammirando già dal traghetto la particolare conformazione dell'antica cittadina e della sua affascinante Darsena Medicea. Operazioni di sbarco ed incontro con ns. incaricato. Arrivo e sistemazione presso l'hotel previsto, cena e pernottamento.

2° GIORNO - DA POGGIO A POMONTE - Prima colazione, incontro con la guida ambientale (se prenotata) e partenza per l'escursione. **Escursione trekking: Poggio - Pomonte** - Distanza: km 15,850 - Durata: 7 ore circa - Interessi: naturalistico-panoramico-storico archeologico.

Si parte da **Poggio** (350 s.l.m.) piccolo borgo medievale fortificato caratterizzato da suggestivi vicoli ornati da lussureggianti ortensie. Lasciato Poggio risaliamo **Valle Grande** con i suoi secolari castagneti fino a raggiungere il romitorio di **San Cerbone**. Il santuario fu costruito nel 1421 dai benedettini nei pressi della "Grotta del Santo" dove San Cerbone si ritirò nell'ultimo periodo della sua vita, prima di morire nel 534. Lasciato il santuario si inizia l'ascesa al **Monte Capanne** (mt. 1019 s.l.m.) prima percorrendo un sentiero sotto i castagni, dove è possibile incontrare i daini, poi attraversando i ripidi "macei" tra i lecci. A 40 minuti di cammino dall'Eremo, incontriamo un "caprile" (rifugio in pietra dei vecchi pastori elbani) ed un "chiuso" (recinto per il bestiame). Da qui il sentiero si fa molto panoramico e dominando la rigogliosa "valle della Nivera", ci conduce fino alla vetta del "Monte Capanne" (1019 metri punto più alto dell'isola) dal quale si può godere un'impagabile panorama sull'Elba stessa e sulle altre isole dell'arcipelago toscano, la Corsica e buona parte della costa toscana. Dal "Capanne" si scende rapidamente verso le "Filicie" (mt. 870 s.l.m.) piccolo altipiano posto a metà tra il Monte Capanne e il Monte Calanche, per continuare a scendere verso i rifugi sotto roccia della "Grottaccia" attraversando la brulla dorsale del "Cenno" dove vivono indisturbati i mufloni sotto l'occhio vigile delle poiane e del falco pellegrino. Proseguendo raggiungiamo l'antico villaggio in pietra delle "Mura" la più grande fortificazione d'altura elbana. Il villaggio abitato da popolazioni Villanoviane, venne distrutto nel 453 a.c. dai Siracusani e mai più ricostruito. Della struttura originaria oggi rimane buona parte del perimetro murario (in alcune parti alto più di due metri) e numerosi sassi lavorati, poi riutilizzati in epoche successive dai pastori per costruire caprili e chiusi. Da qui scendiamo verso **Pomonte** attraversando la "Valle del Poio" percorsa da un torrente ricco d'acqua anche in estate, caratterizzato da numerose cascatelle e piccoli laghetti difficilmente dimenticabili. Questa grande valle che sovrasta Pomonte, nel corso dei secoli è stata tutta terrazzata dal mare fino a 640 metri d'altezza e coltivata a viti; oggi gran parte dei vigneti sono stati abbandonati, ma rimane questo enorme anfiteatro di granito a testimoniare il grande lavoro dei contadini elbani. Durante l'escursione verrà effettuata una sosta per il pranzo al sacco. L'escursione termina a Pomonte tra le bianche case affacciate sul mare. Rientro in hotel, cena e pernottamento.

3° GIORNO - DA MARCIANA A CHIESSI - Prima colazione, incontro con la guida ambientale (se prenotata) e partenza per l'escursione. **Escursione trekking: Marciana-Chiessi** - Distanza: km 12,8 - Durata: 6.00 ore circa - Interessi: naturalistico-panoramico-storico.

Si parte da **Marciana** (mt. 408 s.l.m.) paese più alto dell'isola edificato sul costone nord del massiccio granitico del Monte Capanne. Percorrendo gli stretti e ripidi vicoli dell'austero borgo medioevale raggiungiamo la fortezza costruita intorno al 1200 per poi immergerci sull'agevole sentiero della Via Crucis che ci conduce al santuario della **Madonna del Monte** (mt. 630 slm); il settecentesco santuario, circondato da secolari castagni è caratterizzato da un'elegante fontana in granito anch'essa settecentesca. Lasciato il santuario si prosegue verso il **Masso dell'Aquila** (mt. 634 s.l.m) stupenda posizione per ammirare un panorama sul lato Nord dell'arcipelago toscano, nelle giornate più chiare si ammira la Corsica e la Capraia e la costa toscana. La passeggiata prosegue lungo un agevole sentiero che un tempo collegava Marciana con Chiessi quasi interamente lastricato in granito, attraversando una vegetazione molto varia che va dalla tipica macchia mediterranea (corbezzolo, erica, cisto, ginestra) al bosco di castagni, querce e lecci. Proseguendo raggiungiamo il **Semaforo** (mt. 599 s.l.m.) postazione militare di segnalazione e osservazione usata fino al 1954, molto importante durante la II guerra mondiale in quanto da qui si controllava il traffico marittimo del canale di Corsica. Scendiamo adesso in direzione di **Chiessi**, piccolo borgo di case bianche sul mare attraversando vigneti ormai abbandonati che hanno prodotto da sempre pregiati vini. Il paesino conserva un ambiente tipico dell'Elba occidentale, la gente di questi luoghi ha sempre avuto più contatti con la Corsica che con l'Italia. Durante l'escursione verrà effettuata una sosta per il pranzo al sacco. Rientro in hotel, cena e pernottamento.

4° GIORNO - Prima colazione, mattinata libera per shopping e foto. Le alternative alla mattina in libertà sono numerose: visita all'Acquario dell'Elba a Marina di Campo; escursione con la motonave Nautilus per la visione sottomarina della costa nord dell'isola; visita ai musei napoleonici di Portoferraio; visita con degustazione di prodotti tipici ad una Azienda agricola e tanto altro ancora. Rientro in hotel per il pranzo. Trasferimento a Portoferraio e operazioni d'imbarco per la partenza.

PACCHETTO LIGHT da € 125
quota per persona - min. 42 partecipanti

La quota comprende: assistenza ns. incaricato all'arrivo a Portoferraio • sistemazione nell'hotel prescelto in camere doppie con servizi privati • 3 gg. in pensione completa con pranzo al sacco, bevande escluse • passaggio marittimo a/r Bus e passeggeri • materiale informativo dell'Isola d'Elba • assicurazione Mondial Assistance medico nostop • 1 persona free ogni 25 pax paganti • iva e tasse portuali.
Eventuali supplementi su richiesta: bevande ai pasti • servizio di guida ambientale • ingressi a parchi e musei (4° giorno).

PACCHETTO CONFORT da € 143
quota per persona - min. 42 partecipanti

La quota comprende: assistenza ns. incaricato all'arrivo a Portoferraio • sistemazione nell'hotel prescelto in camere doppie con servizi privati • cocktail di benvenuto • 3 gg. in pensione completa con pranzo al sacco e bevande ai pasti incluse • passaggio marittimo a/r Bus e passeggeri • servizio guida ambientale trekking per 2 giornate intere • materiale informativo dell'Isola d'Elba • assicurazione Mondial Assistance medico nostop • 1 persona free ogni 25 pax paganti • iva e tasse portuali.
Eventuali supplementi su richiesta: ingressi a parchi e musei (4° giorno).

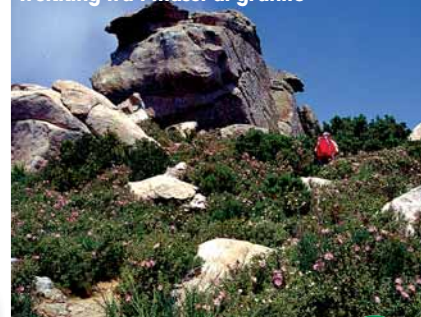


Sul massiccio del Capanne

TUTTO TREKKING

La vetta del Parco Nazionale dell'Arcipelago Toscano, due giorni di escursioni trekking guidate, accompagnati da guide ambientali specializzate, alla scoperta della più alta montagna dell'isola d'Elba e di tutto l'arcipelago.

Trekking tra i massi di granito



L'isola di Montecristo dal Massiccio del Monte Capanne

Veduta panoramica sull'Elba dalla vetta del Monte Capanne



ELBA ENOGASTRONOMICA E PRODOTTI LOCALI

1) AZIENDE AGRICOLE E DEGUSTAZIONE VINI E PRODOTTI TIPICI LOCALI (mezza giornata) - min. 25 paganti € 31,00 a pax

Partenza per la visita alla Tenuta Agricola La Chiusa, storica azienda risalente al 1700 e caratterizzata da un antico muro che ne circonda interamente la proprietà, produttrice di eccellenti vini d.o.c, come Elba Bianco, Rosso, Rosato, i passiti Aleatico e Ansonica, oltre ad olio extravergine di oliva di elevata qualità.

Successivamente visiteremo l'Azienda Agricola Sapere, rinomata tenuta produttrice di vini bianchi tratti da vitigni di Procanico, Biancone, Ansonica, Vermentino e Chardonnay, oltre ai rossi più diffusi come Sangiovese, Aleatico e Alicante. La produzione dei vini viene effettuata secondo il protocollo dell'Agricoltura biologica sotto la rigorosa vigilanza dell'ICEA (Istituto per la certificazione Etica e Ambientale), uno dei più accreditati organismi di controllo.

Le visite guidate hanno durata media di un'ora, prevedono l'illustrazione della storia dell'azienda e della viticoltura della zona, con descrizione delle tecniche di vinificazione e degustazione di alcuni vini secchi o dolci con assaggi di bruschette assortite, tartine varie e dolci tipici elbani.

Su richiesta possibilità di pranzo-degustazione presso l'Azienda Agricola Sapere (€ 25,00/pax max 50 pax).

2) LIQUORI E PROFUMI DELL'ELBA (mezza giornata) - min. 25 paganti € 7,00 a pax

Visita e degustazione azienda produttrice di Limoncino dell'Elba, prodotto leader dell'azienda, oltre all'Arancino dell'Elba, Creme di Limoncino, Liquore di Mortella agli aromi dell'Elba, Mirto dell'Elba, Ciliegino dell'Elba, Liquore di Liquirizia e Grappa dell'Elba. Verrà illustrata la tecnica di lavorazione dei vari liquori che unisce tradizione e tecnologia moderna. Gli agrumi e le erbe aromatiche usate per la realizzazione dei liquori vengono raccolte sul territorio dell'Isola d'Elba e non sono trattate con pesticidi o prodotti dannosi per l'ambiente e per la salute dell'uomo.

Visita al laboratorio dell'azienda Profumi dell'Elba, che produce profumi di qualità utilizzando piante, fiori ed essenze arboree tipiche dell'Arcipelago Toscano raccolte in loco nel rispetto delle norme e dei vincoli imposti dalle leggi e dai regolamenti vigenti, e successivamente distillate e/o lasciate in macerazione in soluzioni alcoliche.

3) PRODUZIONE DEL MIELE (mezza giornata) - min. 25 paganti € 7,00 a pax

Il Miele Monoflora e Multiflora e gli altri derivati da apicoltura sono prodotti con metodo biologico da famiglie di api di origine elbana. Una visita all'Azienda Agricola Ballini vi illustrerà il procedimento di produzione di questo importante alimento; la stessa azienda ha avuto il riconoscimento del miglior Miele Italiano con il miele al Rosmarino, ma meritano un assaggio tutte le fioriture che danno sapore e qualità al miele, in particolare il miele al Cardo, Castagno, Eucalipto, Erica fino ad arrivare ai mieli molto particolari, come il Corbezzolo, la Lavanda e il miele di Elicriso. Molto interessante anche la spiegazione relativa alla riproduzione dell'Ape Regina, che il titolare dell'azienda fornisce a diverse altre aziende sul territorio nazionale ed europeo. Al rientro, deviazione per Rio Marina con sosta per breve visita al caratteristico paese e possibilità di assaggio del dolce tipico elbano "Schiaccia Briaca" presso un piccolo forno.

4) VENDEMMIA E RACCOLTA OLIVE (mezza giornata o giornata intera) - gratuita se abbinata ad altri programmi

Le Aziende agricole dell'Isola d'Elba sono quasi tutte medio-piccole. Per questo motivo molto spesso, la vendemmia e la raccolta delle olive, sono occasioni per riunire famiglie, amici e conoscenti, passando delle giornate in piacevole compagnia. A questo proposito possiamo organizzare gruppi in concomitanza con questi eventi. Di solito, la vendemmia avviene durante il mese di settembre, mentre la raccolta delle olive durante i mesi ottobre/novembre. Il gruppo verrà sistemato in un albergo di Porto Azzurro, nelle immediate vicinanze dell'Azienda Agricola. La mattina dalle 08.00 alle 12.30 circa, viene effettuata la raccolta. Il pranzo, naturalmente offerto, con grigliate miste di carne o pesce accompagnate dal vino prodotto dall'azienda, viene servito in loco, all'interno della cantina. Nel pomeriggio si può scegliere di proseguire "il lavoro nei campi" o magari spostarsi con il bus per andare a visitare i luoghi di maggiore interesse presenti sull'isola. Questi due eventi, essendo strettamente legati alle condizioni climatiche dei mesi precedenti, non possono avere delle date precise da stabilire con largo anticipo. I partecipanti devono quindi essere pronti a cambiare la data del loro viaggio fino a due settimane prima o ad accettare variazioni di programma da parte dell'organizzatore.

Occasioni uniche per riavvicinarsi alla vita contadina, per ritrovare i profumi ed i sapori di un tempo, assaporando cibi genuini a stretto contatto con la natura.

Singola giornata da abbinare ad uno qualsiasi dei nostri programmi, oppure, su richiesta, quotazioni per soggiorni di una o due notti.

5) DEGUSTAZIONE DI MARMELLATE E BIRRA ARTIGIANALI - min. 25 paganti € 7,00 a pax

Partenza per la visita del piccolo borgo medievale di Marciana arroccato sulla montagna e costruito su un insediamento di epoca romana. Passeggiando tra le sue viuzze si possono scoprire alcuni laboratori artigianali come quello di produzione di conserve e confetture di frutta, dove sarà possibile fare una piccola degustazione di marmellate create con tanta passione e amore per i sapori autentici dell'isola. Lasciando il piccolo paese invece troviamo il laboratorio di produzione di birra artigianale ottenuta utilizzando l'acqua pura che solo le montagne che lo circondano sanno donare. Possibilità di abbinare pranzo in ristorante con menù a base di cacciagione e prodotti dei boschi circostanti.

6) CENA A CASA DEL PESCATORE - min. 25 paganti - max. 40 pax - € 45,00 a pax

Un modo diverso di gustare i piatti locali a base di pesce appena pescato nelle acque dell'Isola d'Elba e delle isole vicine. Non c'è menù fisso perché dipende da quello che viene pescato nella giornata e naturalmente dal periodo in cui ci troviamo, poiché ogni momento ha le sue specie. Da marzo a luglio sarà più facile assaporare gli spaghetti all'aragosta o alla margherita (granseola); da agosto a ottobre avremo piatti a base di triglie, dentici e capponi. Una volta che la barca rientra in porto nel pomeriggio, il pesce pescato passa direttamente nelle mani dell'abile cuoca, che personalmente provvede a preparare antipasti, primi, secondi, dolce, caffè e ammazzacaffè!

Ambiente semplice ma accogliente ricavato dalla terrazza della casa del pescatore. Mentre gustate la vostra cena, vi sembrerà di mangiare a casa di amici. Menù: 2/3 antipasti - bis di primi - 1 secondo - contorno - dolce - caffè - liquori/amari - acqua e vino a volontà.

Note: trasporto con mezzo proprio, guida turistica e degustazioni incluse, 1 pax free ogni 25 paganti.

Custodi di tradizioni millenarie, gli agricoltori elbani producono vini che, dagli onori delle tavole degli antichi romani, sono arrivati ad ottenere il riconoscimento delle attuali denominazioni di qualità Elba Bianco, Rosato e Rosso, Ansonica Passito, Moscato e il prezioso Aleatico. Molti altri sono i prodotti tipici locali, ve ne proponiamo alcuni.



INTERESSE: naturalistico, geologico - educazione ambientale

1° GIORNO - PRESENTAZIONE E ESCURSIONE DI MEZZA GIORNATA: L'ENFOLA - Arrivo del gruppo al porto di Piombino; operazione di imbarco bus/passeggeri con la compagnia di navigazione prefissata un'ora prima dell'orario prenotato e partenza per l'Isola d'Elba. Dopo circa un'ora di navigazione costeggiando la costa nord orientale dell'Isola, si arriva a Portoferraio, capoluogo dell'Elba, ammirando già dal traghetto la particolare conformazione dell'antica cittadina e della sua affascinante Darsena Medicea. Operazioni di sbarco ed incontro con la guida (se prenotata) al porto. Presentazione del programma e prima presa di contatto con la natura e la storia dell'Isola d'Elba, con un'escursione al promontorio di **Capo Enfola**, dove una passeggiata di circa tre chilometri ci darà modo di sviluppare una sintesi degli ambienti e degli argomenti che verranno approfonditi nei giorni successivi in un contesto paesaggistico unico per bellezza che ci permetterà di ammirare per intero il lato settentrionale dell'Elba. Lungo il percorso ad anello visiteremo le strutture dell'ex tonnara, le **postazioni militari** della seconda guerra mondiale, si raggiungerà la suggestiva scogliera granitica del lato nord del promontorio dove ogni anno si riunisce una delle maggiori colonie di **Gabbiano Reale** dell'Arcipelago Toscano, avremo quindi l'opportunità di osservarla da vicino. Durante il tragitto incontreremo le principali piante che caratterizzano la macchia mediterranea in un contesto interessante anche dal punto di vista geologico. Il percorso termina sulla famosa **spiaggia dell'Enfola**. Trasferimento in hotel per la cena ed il pernottamento.

2° GIORNO - ESCURSIONE INTERA GIORNATA: IL MONDO MINERARIO - LE MINIERE DI FERRO - Dopo la prima colazione incontro con la guida ore 9 in hotel. Trasferimento in bus a **Rio Marina** visita del Parco Minerario. Visita del museo (30 minuti) e del cantiere Bacino (1 ora). Visiteremo il museo dei minerali con una vasta collezione di Campioni Elbani ed un'interessante esposizione di mappe, pannelli ed attrezzature. Nel cantiere Bacino potremmo toccare con mano i minerali di ferro che caratterizzano le miniere del Riese camminando e ricercando con l'aiuto delle guide campioni di minerali e nel contempo ricostruire la millenaria storia estrattiva di questi giacimenti ferrugini. Pranzo al sacco. Visita del borgo medievale di **Rio nell'Elba**, in particolare gli antichi Lavatoi Pubblici in pietra e la chiesa di **Santa Trinità** del XI Secolo, **Museo Archeologico** e possibilità di visitare anche il giardino botanico "L'ORTO DEI SEMPLICI" in prossimità dell'Eremo di Santa Caterina. Prima del rientro in hotel, possibilità di effettuare una sosta lungo il tragitto per visitare la Villa di epoca Romana in località Le Grotte. **ALTERNATIVA:** Nel caso del giro breve a Rio Marina (senza la visita al cantiere Bacino) nel pomeriggio è possibile abbinare la visita alla miniera del Ginevra. Rientro in hotel per la cena ed il pernottamento.

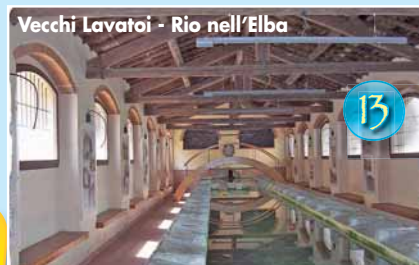
3° GIORNO - ESCURSIONE INTERA GIORNATA: LA MONTAGNA DI GRANITO - Le cave di granito antiche e moderne, la millenaria storia dell'agricoltura isolana, gli animali selvatici i rifugi pastorali. Escursione di Trekking km 8. Dopo la prima colazione incontro con la guida (se prenotata) ore 9.00 in hotel. Trasferimento in pullman al paese di **San Piero**, visita del borgo caratterizzato dalla chiesa fortezza di **San Niccolò**, visita alle **cave di granito** di San Piero ancora attive, dove con l'aiuto delle guide potremo osservare le varie fasi di lavorazione del granito dall'estrazione al prodotto finito soffermandoci anche sui macchinari e sugli utensili. Lasciata la cava raggiungeremo il sito archeologico dei "Sassi Ritti" uno dei luoghi archeologici più affascinanti e misteriosi dell'Elba. Il percorso prosegue attraversando una bassa macchia mediterranea, caratterizzata dal cisto e dalla ginestra, che ha ricoperto i terrazzamenti sostenuti da muri a secco, un tempo coltivati a vite ed a grano. Dopo circa quaranta minuti di cammino raggiungiamo il più famoso sito archeologico dell'Isola: le antiche **cave di granito di epoca Romana**, qui potremo ammirare numerosi reperti (comprese numerose colonne praticamente complete alcune lunghe fino a quindici metri) che ci permetteranno di ricostruire tutto il processo lavorativo degli antichi scalpellini e le ingegnose tecniche di trasporto che permettevano lo spostamento di monoblocchi di granito di svariate tonnellate lungo ripidi pendii fino a raggiungere il mare, dove venivano imbarcati su zattere da trasporto. Dopo aver pranzato al sacco, incontreremo il vecchio mulino ad acqua di **Moncione** che ci servirà da spunto per parlare dell'economia contadina di questa parte dell'Elba. Il percorso ad anello sale fino ad incontrare il villaggio Villanoviano di "Pietra Murata"; in questo tratto del percorso è facile incontrare i mufloni che qui vivono in branchi numerosi. Il percorso si sviluppa lungo un sentiero molto panoramico, che domina gran parte dell'Elba, le Isole del Giglio, Montecristo, Pianosa e la Corsica con le sue vette innevate, ed incrocia rifugi pastorali sfruttati fino a pochi decenni fa dagli allevatori Elbani. L'ultima parte del percorso è caratterizzata dalla visita alla chiesa di **San Giovanni** uno splendido esempio di chiesa Romanica incastonata nel verde di un castagneto secolare e dalla visita al caprile di Evangelista l'ultimo pastore Elbano. Rientro in hotel per la cena ed il pernottamento.

4° GIORNO - ESCURSIONE DI MEZZA GIORNATA: L'ECOSISTEMA MARINO - Percorso: Marina di Campo - **Galenzana** - Marina di Campo. Passeggiata trekking km 3. Dopo la prima colazione in hotel, incontro con la guida (se prenotata) in hotel ore 9.00. Trasferimento in bus al paese di **Marina di Campo**. Giornata dedicata al mare e raggiungiamo la spiaggia, il più grande arenile sabbioso dell'Elba, dove analizzeremo come e perché nascono le spiagge ed i problemi legati allo sfruttamento turistico delle stesse, primo fra tutti quello dell'erosione. Lasciata la spiaggia si visita il porto del borgo marinaro con la sua piccola flotta di pescherecci e, risalendo verso la **Torre cinquecentesca**, ci immettiamo nell'agevole sentiero che attraversa i vecchi terrazzamenti dove si alternano olivi e piante spontanee della macchia mediterranea, ci porta alla spiaggia di **Galenzana**, una spiaggia di grande valore naturalistico, perché grazie alla particolare esposizione ed al basso fondale, risulta eccezionalmente adatta alla riproduzione della vita marina. Qui studieremo la brulicante vita della fascia di marea, le praterie di Posidonia, le modifiche apportate all'ecosistema dal riscaldamento del mare degli ultimi decenni; osserveremo come le piante che crescono spontaneamente sull'arenile blocchino i processi erosivi, e si vedranno numerose scorie di ferro a ricordo delle lavorazioni effettuate dagli Etruschi in questo luogo più di duemila anni fa. Lasciata Galenzana, un agevole sentiero ci riconduce a Marina di Campo. Sosta per pranzo al sacco. Trasferimento al porto di Portoferraio, operazioni di imbarco e partenza.



Antica cava romana - colonna scartata

Una panoramica completa di quello che l'Isola d'Elba può offrire dal punto di vista ambientale. Uccelli e pesci, le piante officinali e della macchia mediterranea, potranno essere ammirati da vicino. Le ricchezze geologiche, dai minerali di ferro al granito, potranno essere toccati con mano, osservandone la lavorazione e il prodotto finito.



Vecchi Lavatoi - Rio nell'Elba



Villa Romana de Le Grotte



Golfo di Galenzana

PACCHETTO LIGHT da € 105
quota per persona - min. 42 partecipanti

La quota comprende: assistenza ns. incaricato all'arrivo a Portoferraio • sistemazione nell'hotel prescelto in camere multiple per studenti, doppie/singole per i docenti, con servizi privati • 3 gg. con trattamento di pensione completa (pranzo al sacco), bevande ai pasti (1/2 minerale) • passaggio marittimo a/r Bus e passeggeri • materiale informativo dell'Isola d'Elba • assicurazione Mondial Assistance medico nostop • 1 persona free ogni 25 pax paganti • iva e tasse portuali

Eventuali supplementi su richiesta: servizio di guida ambientale • ingresso alle miniere e museo archeologico

PACCHETTO CONFORT da € 125
quota per persona - min. 42 partecipanti

La quota comprende: assistenza ns. incaricato all'arrivo a Portoferraio • sistemazione nell'hotel prescelto in camere multiple per studenti, doppie/singole per i docenti, con servizi privati • 3 gg. con trattamento di pensione completa (pranzo al sacco), bevande ai pasti (1/2 minerale) • passaggio marittimo a/r Bus e passeggeri • servizio guida ambientale per 2 giornate intere + 2 mezza giornate • assistenza tecnica durante le escursioni • ingresso alle miniere e museo archeologico • materiale informativo dell'Isola d'Elba • assicurazione Mondial Assistance medico nostop • 1 persona free ogni 25 pax paganti • iva e tasse portuali



Miniera del Ginevra



In miniera alla ricerca di minerali



Gabbiano Reale



Acquario dell'Elba



Acquario dell'Elba

Un programma per portare i nostri ragazzi a stretto contatto con la natura incontaminata dell'isola di Pianosa, un tempo sede di un carcere di massima sicurezza, oggi patrimonio ambientale dell'Arcipelago Toscano. Le esperte guide sapranno interessare ed affascinare i partecipanti. Ma le isole dell'Arcipelago sono anche ricche di storia: ecco allora le catacombe cristiane su Pianosa ed i musei napoleonici sull'Elba.

14

STUDENTI
Progr. n° 2

STUDENTI ELBA & PIANOSA

3 gg./2 nts

INTERESSE: ambientale, storico, culturale, naturalistico

1° GIORNO - L'ACQUARIO - Arrivo del gruppo al porto di Piombino; operazione di imbarco bus/passeggeri con la compagnia di navigazione prefissata un'ora prima dell'orario prenotato e partenza per l'Isola d'Elba. Dopo circa un'ora di navigazione costeggiando la costa nord orientale dell'Isola, si arriva a Portoferraio, capoluogo dell'Elba, ammirando già dal traghetto la particolare conformazione dell'antica cittadina e della sua affascinante Darsena Medicea. Operazioni di sbarco ed incontro con ns. incaricato. Incontro con la guida (se prenotata) e partenza per **Marina di Campo**, visita all'**Acquario dell'Elba**, dove sono ospitate 150 differenti specie di organismi marini mediterranei in 60 vasche. All'interno si trova anche il **Museo Faunistico** che raccoglie oltre 250 esemplari di mammiferi e uccelli in rappresentanza di circa 170 diverse specie, tutte segnalate come presenti sull'Isola. Arrivo e sistemazione presso l'hotel previsto, cena e pernottamento.

2° GIORNO - L'ISOLA DI PIANOSA - Dopo la prima colazione in hotel, incontro con la guida (se prenotata), partenza per Marina di Campo, imbarco per **Pianosa**. Questa piccola isola dell'arcipelago toscano, un tempo sede di un carcere di massima sicurezza, offre ai propri visitatori la possibilità di scegliere fra visita di interesse naturalistico e visita di interesse storico. Già dai primi di marzo, la maggior parte della **microflora** è in fiore, mentre da aprile in poi esplodono i colori con la fioritura della tipica macchia mediterranea. La **fauna** terrestre è sicuramente meno appariscente di quella marina, ma non per questo meno interessante, curiosa l'assenza di anfibii. La storia di Pianosa è antichissima: le popolazioni preistoriche hanno lasciato presenze consistenti di sepolture, ossari e grotte artificiali; è possibile visitare un **insediamento del paleolitico**, le **ville di epoca romana**, le **catacombe cristiane**, i resti di antiche saline, nonché alcune strutture carcerarie. Durante le escursioni pranzo al sacco. Nel tardo pomeriggio rientro con traghetto a Marina di Campo, trasferimento in hotel, cena e pernottamento.

3° GIORNO - NAPOLEONE A PORTOFERRAIO - Dopo la prima colazione, incontro con la guida (se prenotata) e partenza per **Portoferraio** alla scoperta delle testimonianze lasciate da Napoleone durante il suo esilio all'Elba: **Teatro dei Vigilanti**, piccolo capolavoro recentemente restaurato, un tempo chiesa settecentesca poi trasformata in teatro alla fine dell'età napoleonica, visiteremo la **Villa dei Mulini**, dimora ufficiale di Napoleone e della sua corte situata in posizione panoramica tra Forte Stella e Forte Falcone, già nel '700 sede dell'Artiglieria e del Genio, contenente il letto originale dell'Imperatore, numerosi libri ed opere risalenti al periodo di permanenza; potremo poi ammirare il **Museo della Misericordia**, dove sono custodite la maschera in bronzo ed il calco di una mano di Napoleone, tratti a Sant'Elena al momento della sua morte e l'originale della bandiera simbolo di Portoferraio con le tre api, che Napoleone raffigurò quale segno di operosità della popolazione locale. Pranzo al sacco. Tempo a disposizione per shopping e foto, imbarco sul traghetto con la compagnia prefissata un'ora prima della partenza prenotata.



Villa Dei Mulini



Villa Dei Mulini



Villa Dei Mulini

PACCHETTO LIGHT da € 104
quota per persona - min. 42 partecipanti

La quota comprende: assistenza ns. incaricato all'arrivo a Portoferraio • sistemazione nell'hotel prescelto in camere multiple per studenti, doppie/single per i docenti, con servizi privati • 2 gg. con trattamento di pensione completa (pranzo al sacco), bevande ai pasti (1/2 minerale) • passaggio marittimo a/r Bus e passeggeri • passaggio a/r per Pianosa • materiale informativo dell'Isola d'Elba • assicurazione Mondial Assistance medico nostop • 1 persona free ogni 25 pax paganti • iva e tasse portuali. **Eventuali supplementi su richiesta:** servizio di guida turistica e ambientale • ingressi a parchi e musei

PACCHETTO CONFORT da € 119
quota per persona - min. 42 partecipanti

La quota comprende: assistenza ns. incaricato all'arrivo a Portoferraio • sistemazione nell'hotel prescelto in camere multiple per studenti, doppie/single per i docenti, con servizi privati • 2 gg. con trattamento di pensione completa (pranzo al sacco) bevande ai pasti (1/2 minerale) • passaggio marittimo a/r Bus e passeggeri • passaggio a/r per Pianosa • servizio guida ambientale per 1 giornata intera + 1/2 giornata e guida turistica per 1/2 giornata • ingresso Acquario dell'Elba e Museo Faunistico • materiale informativo dell'Isola d'Elba • assicurazione Mondial Assistance medico nostop • 1 persona free ogni 25 pax paganti • iva e tasse portuali.



Museo Napoleonico della Misericordia



Napoleone a Cavallo, Villa dei Mulini



Teatro Napoleonico Dei Vigilanti



Isola di Pianosa



Isola di Pianosa



Portoferraio

INTERESSE: naturalistico, geologico - educazione ambientale

1° GIORNO - L'ISOLA DEGLI ANIMALI - Arrivo del gruppo al porto di Piombino; operazione di imbarco bus/passeggeri con la compagnia di navigazione prefissata un'ora prima dell'orario prenotato e partenza per l'Isola d'Elba. Dopo circa un'ora di navigazione costeggiando la costa nord orientale dell'Isola, si arriva a Portoferraio, capoluogo dell'Elba, ammirando già dal traghetto la particolare conformazione dell'antica cittadina e della sua affascinante Darsena Medicea. Operazioni di sbarco ed incontro con ns. incaricato. Incontro con la guida (se prenotata) e partenza per Marina di Campo, visita all'**Acquario dell'Elba**, dove sono ospitate 150 differenti specie di organismi marini mediterranei in 60 vasche. All'interno si trova anche il **Museo Faunistico** che raccoglie oltre 250 esemplari di mammiferi e uccelli in rappresentanza di circa 170 diverse specie, tutte segnalate come presenti sull'Isola. Arrivo e sistemazione presso l'hotel previsto, cena e pernottamento.

2° GIORNO - L'ISOLA DEL FERRO E DEI FIORI - Dopo la prima colazione, incontro con la guida (se prenotata) e partenza per la zona orientale dell'Isola, ricca di miniere di ferro, sfruttate fin dall'antichità. Visita al **museo dei minerali di Rio Marina**, un'ampia esposizione di tutti i minerali presenti sull'Isola, con ricostruzioni di scori di miniera e di macchinari. Si prosegue con la visita alla **Miniera di Rio Marina**, ai cantieri di Vigneria e Bacino. Gli studenti potranno ricercare e conoscere i minerali con l'aiuto delle guide ed osservare da vicino le strutture ed i macchinari usati un tempo dai minatori. Pranzo al sacco. Nel pomeriggio, trasferimento in località **Lacona**. Si parte dalla spiaggia, con la vegetazione dunale, dove gli studenti potranno studiare la conformazione dell'arenile, le variazioni che subisce a causa degli agenti atmosferici, delle modifiche apportate dall'uomo, poi si prosegue salendo la gariga ed infine la rigogliosa macchia mediterranea del Monte Tambone caratterizzata da Corbezzolo ed Erica. Questo percorso ci offre l'opportunità di conoscere una grandissima varietà di specie vegetali e di studiarne le caratteristiche. Rientro in hotel per la cena ed il pernottamento.

3° GIORNO - L'ISOLA DEL GRANITO - Dopo la prima colazione, incontro con la guida (se prenotata) e partenza per San Piero. Visita alla **cava di granito** di San Piero, dove si tiene ancora viva la millenaria tradizione degli scalpellini Elbani. Si potranno osservare tutte le fasi della lavorazione, dall'estrazione al prodotto finito, raccogliere campioni e osservare il fabbro che prepara gli arnesi per la lavorazione. Pranzo al sacco. Trasferimento a Portoferraio e imbarco sul traghetto con la compagnia prefissata un'ora prima della partenza prenotata.



Acquario dell'Elba

L'Acquario e il Museo Faunistico per scoprire gli abitanti del nostro mare e dei nostri boschi; la visita alle miniere per conoscere l'antica ricchezza del sottosuolo; l'escursione a Lacona per toccare con mano le bellezze dell'ecosistema; la cava di granito per comprendere la grande fatica che è alla base di tanti importanti edifici conosciuti in tutto il mondo.



Acquario dell'Elba



Acquario dell'Elba



Museo Faunistico

Museo dei Minerali
Officina fabbro ferraio



Museo dei Minerali
Il riparo del minatore



Museo dei Minerali



Alla ricerca di minerali in miniera



PACCHETTO LIGHT da € 75

quota per persona - min. 42 partecipanti

La quota comprende: assistenza ns. incaricato all'arrivo a Portoferraio • sistemazione nell'hotel prescelto in camere multiple per studenti, doppie/singole per i docenti, con servizi privati • 2 gg. con trattamento di pensione completa (pranzo al sacco), bevande ai pasti (1/2 minerale) • passaggio marittimo a/r Bus e passeggeri • materiale informativo dell'Isola d'Elba • assicurazione Mondial Assistance medico nostop • 1 persona free ogni 25 pax paganti • iva e tasse portuali
Eventuali supplementi su richiesta: servizio di guida ambientale • ingressi a parchi e musei

PACCHETTO CONFORT da € 95

quota per persona - min. 42 partecipanti

La quota comprende: assistenza ns. incaricato all'arrivo a Portoferraio • sistemazione nell'hotel prescelto in camere multiple per studenti, doppie/singole per i docenti, con servizi privati • 2 gg. in pensione completa con pranzo al sacco e bevande ai pasti (1/2 minerale) • passaggio marittimo a/r Bus e passeggeri • servizio guida ambientale per 1 giornata intera + 2 mezzette giornaliere • ingresso Acquario dell'Elba e Museo Faunistico • ingresso miniera di Rio Marina • materiale informativo dell'Isola d'Elba • assicurazione Mondial Assistance medico nostop • 1 persona free ogni 25 pax paganti • iva e tasse portuali.

Cave di granito - Lavorazione



Cave di granito - Lavorazione



Cave di granito - Lavorazione

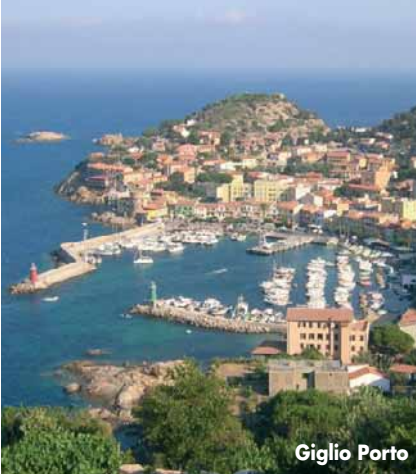


Didattica pre-escursione in miniera



Museo dei Minerali
ricostruzione galleria





Giglio Porto

Due programmi per conoscere la seconda e la terza isola dell'Arcipelago Toscano per dimensioni. Due isole molto simili per dimensioni ma molto diverse sia dal punto di vista geologico che morfologico. Granitica e ferrigna Giglio e con coste alternate tra lidi e scogliere, montuosa Capraia, di origine vulcaniche, pressoché priva di spiagge e con scogliere dure e

scoscese.

16



Punta Zenobito - CAPRAIA



PORTO - CAPRAIA

STUDENTI
Progr. n° 4

ISOLA DEL GIGLIO

3 gg./2 nts

INTERESSE: naturalistico, educazione ambientale

1° GIORNO - TRAGHETTO PER L'ISOLA DEL GIGLIO - Arrivo del gruppo al porto di Santo Stefano ed incontro la guida ambientale che seguirà il gruppo per tutto il periodo. Operazione di imbarco passeggeri con la compagnia prefissata. Pranzo a carico dei partecipanti. Dopo un'ora circa di navigazione arrivo all'Isola del Giglio, trasferimento in hotel sistemazione nelle camere riservate. Briefing di introduzione e con bus di linea ci dirigiamo a Campese, dove effettuiamo un'escursione a piedi fino alla zona mineraria di **Cala dell'Allume** o al **Faraglione**. Lezione sulle caratteristiche storiche e naturali dell'isola. Rientro in hotel con bus di linea, cena e pernottamento.

2° GIORNO - SEGUENDO LA MULATTIERA - GIGLIO PORTO, GIGLIO CASTELLO, CAMPESE - Dopo la prima colazione, partenza per l'escursione che da Giglio Porto, percorrendo un'antica mulattiera ci conduce a **Giglio Castello** (400 m). Percorso durante il quale osserveremo la macchia mediterranea e le sue variazioni. Arrivati a Giglio Castello, sosta per il pranzo a sacco fornita dall'hotel. Visita al borgo arroccato e ai suoi vicoli. Successivamente proseguiamo la nostra escursione e scendiamo percorrendo la **Via dei Nobili** in direzione della spiaggia di **Campese**, dove si trova la Torre voluta dal Granduca di Toscana. Rientro in hotel con bus di linea, cena e pernottamento.

3° GIORNO - SPIAGGE DI CANNELLE E CALDANE - Dopo la prima colazione, breve escursione alle spiagge di **Cannelle** e **Caldane**, quest'ultima raggiungibile solo a piedi attraversando un sentiero immerso nella vegetazione o via mare. Rientro a Giglio Porto, trasferimento al porto, imbarco per Porto Santo Stefano e rientro con proprio Bus Gt alla città di provenienza.

PACCHETTO LIGHT
quotazione su richiesta da € 80
quota per persona - min. 42 partecipanti

PACCHETTO CONFORT
quotazione su richiesta da € 99
quota per persona - min. 42 partecipanti

STUDENTI
Progr. n° 5

ISOLA DI CAPRAIA

3 gg./2 nts

INTERESSE: naturalistico, educazione ambientale

1° GIORNO - TRAGHETTO PER L'ISOLA DI CAPRAIA - Arrivo del gruppo al porto mediceo di Livorno ed incontro con la guida ambientale che seguirà il gruppo per tutto il periodo. Operazione di imbarco bus/passeggeri con la compagnia di navigazione prefissata un'ora prima dell'orario prenotato e partenza per l'Isola di Capraia. Dopo ca. 2 ore e mezza di navigazione arrivo a Capraia, trasferimento in hotel sistemazione nelle camere riservate. Briefing con le guide ambientali e lezione sulle caratteristiche storiche e naturali dell'isola. Con arrivo primo pomeriggio possibilità di effettuare una breve escursione guidata (durata in base al tempo a disposizione) percorrendo un itinerario abbastanza agevole lungo un'antica via di comunicazione che collegava la **Domus Romana** del porto con il Piano o Piana di S. Stefano. Qui vi si trova una piccola chiesa romanica, **S. Stefano Protomartire**, antico edificio sacro ricco di storia isolana. Durante il percorso osserveremo come la vegetazione diventi sempre più densa, ne osserveremo alcuni aspetti interessanti come la macchia di oleandri lungo il Vado del Porto o i cespugli di maro detta anche erba gatta che affiorano dalle rocce. Dal punto di vista faunistico, invece potremo incontrare conigli selvatici, o il gheppio che si libra nell'aria. Una volta arrivati alla Piana, torniamo indietro percorrendo la carrareccia, e cominciamo a scendere passando attraverso una gola che corre lungo il bordo della scogliera sopra la suggestiva **Cala dello Zurello**. Sulla via del ritorno passiamo in prossimità del forte **S. Giorgio**, dove è possibile ammirare le parti esterne come la lapide di marmo di S. Giorgio e il Drago, murata sulla porta d'ingresso, le garitte, il grande pozzo. Da qui si gode in ottima vista sul paese e della Torre del Porto. Da qui imbocchiamo la strada principale che porta al paese, fino ad arrivare al punto di partenza della nostra escursione. Rientro in hotel, cena e pernottamento.

2° GIORNO - STAGNONE E L'EX COLONIA PENALE - Dopo la prima colazione in hotel, incontro con la guida ambientale e partenza per l'escursione. Dopo averne ammirato le suggestive scogliere dal mare, dove spicca acceso e violento il rosso vivo delle rocce di **Cala Rossa**, entriamo nel Porticciolo di Capraia, sovrastato dagli imponenti bastioni di Forte San Giorgio. Una breve passeggiata dal porto ci porta nel paesino ed iniziamo il nostro trekking sulla terza Isola dell'Arcipelago, circondati dai profumi della gariga. Camminiamo verso il centro dell'Isola fino a raggiungere lo **Stagnone** (318 m s.l.m.), un piccolo laghetto, di grandissima importanza per la fauna ed in particolare per l'avifauna migratoria: è questo uno dei luoghi più suggestivi e naturalisticamente più importanti dell'intero Arcipelago. Lasciato il laghetto con le sue essenze profumate, continuiamo a salire fino a raggiungere la vetta di Capraia il **Monte Castello** (445 m s.l.m.), godendo di meravigliosi scorci panoramici anche sulla Corsica. Continuiamo verso nord ed incominciamo ad incontrare le strutture ormai abbandonate dell'ex **colonia agricola Penale**, la **Lavanderia**, il **Caseificio**, l'ovile, ma soprattutto le imponenti opere di terrazzamento che. Dopo aver ammirato dall'alto la spettacolare **scogliera del Dattero**, ritorniamo al Porto passando di fianco alle strutture principali della colonia agricola. Durante l'escursione è prevista una sosta per il pranzo a sacco fornito dall'hotel. Rientro in hotel, cena e pernottamento.

3° GIORNO - MONTE ARPAGNA (4h 30') E RIENTRO - Dopo la prima colazione, incontro con la guida e partenza di buon mattino per scoprire i profumi della macchia mediterranea. Partendo dal Paese, prendiamo la mulattiera e procediamo in mezzo alla macchia, salendo gradatamente fino al **Monte Arpana**, da dove ci affacceremo sulla spettacolare costa ovest dell'isola e sulle sue vertiginose falesie, e da dove potremmo ammirare le altre isole dell'arcipelago e la Corsica. Recupero bagagli, trasferimento al porto e imbarco sul traghetto con la compagnia prefissata con partenza nel tardo pomeriggio. Arrivo al porto di Livorno e rientro con proprio bus alla città di provenienza.

PACCHETTO LIGHT da € 119
quota per persona - min. 42 partecipanti

La quota comprende: sistemazione nell'hotel prescelto in camere multiple per gli studenti e doppie e singole per i docenti, con servizi privati • 2 gg. con trattamento di pensione completa (pranzo al sacco), bevande ai pasti (1/2 minerale) • passaggio di mare a/r passeggeri • materiale informativo dell'Isola di Capraia (al capogruppo) • assicurazione Mondial Assistance medico nostop • 1 persona free ogni 25 pax paganti • iva e tasse portuali.
Eventuali supplementi su richiesta: servizio di guida ambientale • ingressi a parchi e musei

PACCHETTO CONFORT da € 136
quota per persona - min. 42 partecipanti

La quota comprende: sistemazione nell'hotel prescelto in camere multiple per gli studenti e doppie e singole per i docenti, con servizi privati • 2 gg. con trattamento di pensione completa (pranzo al sacco), bevande ai pasti (1/2 minerale) • passaggio di mare a/r passeggeri • servizio guida ambientale per 2 giornate intere • materiale informativo dell'Isola di Capraia (al capogruppo) • assicurazione Mondial Assistance medico nostop • 1 persona free ogni 25 pax paganti • iva e tasse portuali.

FORTEZZA DI S. GIORGIO - CAPRAIA



LO STAGNONE - CAPRAIA



EX COLONIA PENALE - CAPRAIA

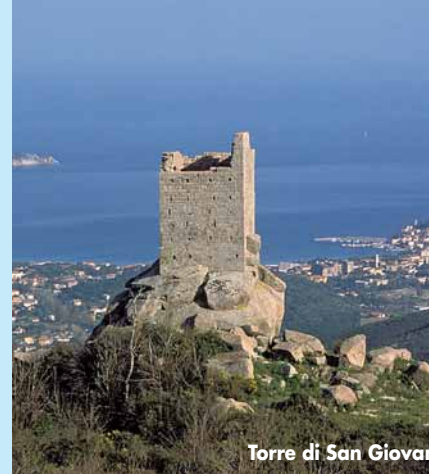


Galleria Demidoff

1° GIORNO - L'ISOLA E L'ARCHITETTURA ROMANICO-PISANA - Arrivo del gruppo al porto di Piombino; operazione di imbarco bus/passeggeri con la compagnia di navigazione prefissata un'ora prima dell'orario prenotato e partenza per l'Isola d'Elba. Dopo circa un'ora di navigazione costeggiando la costa nord orientale dell'Isola, si arriva a Portoferraio, capoluogo dell'Elba, ammirando già dal traghetto la particolare conformazione dell'antica cittadina e della sua affascinante Darsena Medicea. Operazioni di sbarco, incontro con la guida (se prenotata) e partenza verso la parte orientale per visitare la chiesa romanica di **Santo Stefano alle Trane** in località Magazzini ed ubicata su di un piccolo colle, con splendida vista sul golfo di Portoferraio, rappresenta il più importante esempio di architettura romanica pisana all'Isola d'Elba. Risale alla seconda metà del XII sec., di iconografia essenziale è stata restaurata dopo anni di abbandono ed è tornata officiata ma non è aperta tutti giorni ai fedeli; in alternativa partenza per la parte occidentale e visita alla **pieve di San Lorenzo**, che sorge isolata in un bosco di castagni tra Marciana e Poggio. Costruita dai pisani nella prima metà del XII sec. con il granito estratto dalle cave delle zone vicine. Diventata Abbazia, fu presa d'assalto dai Pirati intorno al 1533 e distrutta. Successivamente venne ricostruita in parte ma comunque abbandonata dagli abitanti della zona. Trasferimento in hotel, assegnazione camere, cena e pernottamento.

2° GIORNO - SAN PIERO IN CAMPO E LE CHIESE ROMANICHE (TREKKING) - Dopo la prima colazione, incontro con la guida (se prenotata) e partenza per **San Piero**. Partendo dal borgo medievale iniziamo la nostra passeggiata visitando la chiesa romanica intitolata a **San Niccolò** all'interno del paese. La chiesa ben conservata è ancora utilizzata. Presenta parte di affreschi originali ed i segni inconfutabili di due absidi che la rendono unica in Toscana. Edificio sacro che secondo la tradizione sarebbe stato eretto nel 600 sui resti di un tempio di Glauco. Fu ricostruita nel 1200. Al suo interno si trovano conservati resti di affreschi del 1400. Sull'altare maggiore vi è la pala con **"San Sebastiano e San Rocco"**, opera ricondotta alla bottega del Sodoma. Uscendo dal paese si inizia a camminare verso la montagna, percorrendo un sentiero abbastanza agevole e in circa 20 minuti si arriva al sito megalitico dei **"I Sassi Ritti"**, luogo affascinante e misterioso. Da qui il sentiero si fa più ripido e in circa 30 minuti, si raggiungono i resti di una piccola chiesa medievale posta in località Piane del Canale: la chiesa di **Santa Maria**. Di questa piccola chiesa osserveremo solo la pianta e conosceremo un po' la storia che accompagna queste piccole chiese ultra secolari. Attraverso una bella pineta, successivamente si raggiunge la bellissima **pieve romanica di San Giovanni**, posta accanto all'omonima torre di avvistamento che sovrasta il golfo di Marina di Campo. Già la grandezza ci fa capire l'importanza del luogo nella storia e gli utilizzi di queste meravigliose strutture. Terminata la visita, rientro a San Piero, percorrendo un sentiero prima nel bosco di castagni e poi tra vecchi terrazzamenti. Durante l'escursione è prevista una sosta per il pranzo al sacco fornito dall'hotel. Rientro in hotel per la cena ed il pernottamento.

3° GIORNO - SAN BARTOLOMEO E SAN FREDIANO (TREKKING) E RIENTRO - Dopo la prima colazione, incontro con la guida (se prenotata) e partenza per il paesino di Chiessi, che racchiude al suo interno e sopra i crinali, un territorio estremamente interessante dal punto di vista geologico, ricco di siti archeologici e storici di grande importanza, inseriti in un contesto naturalistico unico e maestoso. La prima parte del nostro percorso sale su di un viottolo, che i vecchi contadini dovevano percorrere per arrivare alle vigne. Giunti a ca. 400 mt s.l.m., giriamo a destra per arrivare sulla vetta del massiccio granitico di **San Bartolomeo**. Qui oltre ad ammirare un panorama bellissimo, visiteremo i resti di una vecchia chiesa romanica, risalente all'anno 1100 circa. Dopo una breve pausa, il nostro percorso prosegue in quota salendo dolcemente attraversando zone anticamente abitate. Poco prima di arrivare all'incrocio, che ci condurrà al "semaforo" (stazione di segnalazione e avvistamento navi, ormai in disuso), facciamo una piccola deviazione per visitare i resti della chiesa romanica di **San Frediano** posto a circa 670 s.l.m.. Giunti al "Troppolo", giriamo a sinistra per scendere lungo un sentiero, dove in primavera si possono godere i colori spettacolari della fioritura della "Prunella" (una ginestra che cresce a cespuglio con migliaia di piccoli fiorellini gialli dal profumo intensissimo). Dopo circa 20 minuti di discesa arriviamo al "semaforo", da dove possiamo godere di un panorama che spazia dalle vette della Corsica alla costa tirrenica, mettendo in risalto la vera forma "a bistecca" dell'isola di Pianosa. Il sentiero che percorreremo per ritornare a Chiessi, attraversa zone ormai abbandonate, dove la macchia mediterranea ha ripreso il suo posto. Dopo circa 2 ore di discesa, raggiungeremo il paesino da dove siamo partiti. Durante l'escursione è prevista una sosta per il pranzo al sacco fornito dall'hotel. A fine escursione trasferimento al porto di Portoferraio, operazioni di imbarco sul traghetto con la compagnia prefissata un'ora prima della partenza prenotata.



Torre di San Giovanni

Un programma che
abbina escursioni
trekking di grande
valore naturalistico
e panoramico allo
studio dell'architettura
romanica dell'Isola
d'Elba nelle chiese
ancora in uso e in quelle
di piccoli abitati agricoli
ormai abbandonati o
in paesi distrutti dalle
frequenti incursioni dei
pirati.



Rovine Chiesa di San Bartolomeo



Ginestre in fiore



Chiesa di San Giovanni

PACCHETTO LIGHT da € 74

quota per persona - min. 42 partecipanti

La quota comprende: assistenza ns. incaricato all'arrivo a Portoferraio • sistemazione nell'hotel prescelto in camere multiple per gli studenti e doppie e singole per i docenti • 2 gg. con trattamento di pensione completa (pranzo al sacco), bevande ai pasti (1/2 minerale) • passaggio marittimo a/r Bus e passeggeri • materiale informativo dell'Isola d'Elba • assicurazione Mondial Assistance medico • 1 persona free ogni 25 pax paganti • iva e tasse portuali

Eventuali supplementi su richiesta: pranzi in hotel o ristorante • bevande ai pasti • servizio di guida ambientale • ingressi a parchi e musei

PACCHETTO CONFORT da € 85

quota per persona - min. 42 partecipanti

La quota comprende: assistenza ns. incaricato all'arrivo a Portoferraio • sistemazione nell'hotel prescelto in camere multiple per gli studenti e doppie e singole per i docenti • 2 gg. con trattamento di pensione completa (pranzo al sacco), bevande ai pasti (1/2 minerale) • passaggio marittimo a/r Bus e passeggeri • servizio guida turistica per 1 giornata intera + 1/2 giornata • materiale informativo dell'Isola d'Elba • assicurazione Mondial Assistance medico • 1 persona free ogni 25 pax paganti • iva e tasse portuali

Eventuali supplementi su richiesta: pranzi in hotel o ristorante • ingressi a parchi e musei



Chiesa di Santo Stefano



Chiesa di San Niccolò



Rovine di San Bartolomeo



Chiesa di San Giovanni

L'ISOLA VERDE... & BLU

1) DALLA VETTA PIÙ ALTA (mezza giornata)

Partenza in direzione di Marciana Marina per poi iniziare la salita in direzione di **Poggio** per una breve sosta nel caratteristico paesino a 350 mt s.l.m., vivibile solo a piedi per via della configurazione delle costruzioni compatte e disposte a cerchi concentrici, idealmente difese dai bastioni dell'antica chiesa di San Nicolò. Circondato da una natura ricchissima, predominata da boschi di castagni e di lecci. A breve distanza da Poggio troveremo la stazione di partenza della **Cabinovia** che in soli 18 minuti di salita da 375 metri di quota, vi permetterà di raggiungere comodamente la vetta del Monte Capanne (1.019 mt.) cima più alta dell'Arcipelago Toscano, e di poter godere di un fantastico panorama di tutta l'Isola, oltre che, in condizioni di visibilità favorevole, dell'intero arcipelago, della costa etrusca e della Corsica. Tempo permettendo, proseguiremo per **Marciana** uno dei centri più antichi dell'Isola, abitato fin dal I sec. a. C., anche se le costruzioni hanno caratteristiche prevalentemente medievali. La fortezza Pisana del XII secolo, costituita da quattro bastioni, domina la cittadina; la Chiesa di Santa Caterina costruita nel 1200 e successivamente modificata, è arricchita da dipinti del '600 e '700; da segnalare anche la campana artistica ordinata dal Granduca di Toscana Francesco II.

2) TOUR ANELLO OCCIDENTALE (mezza giornata)

Partenza in direzione di Marciana Marina, per effettuare uno spettacolare giro del versante occidentale dell'Isola. Durante il percorso si potranno ammirare panorami e litorali di rara bellezza, diversi l'uno dall'altro per tipo di conformazione e per la natura che li contraddistingue, passando dai boschi di castagni con i ciclamini del versante nord-occidentale ai tratti di scogliera granitica a picco sul mare e insenature con spiagge di sabbia bianchissima e il mare di un colore smeraldo. Attraverseremo località come Sant'Andrea, La Zanca, Punta Polveria, la Sedia di Napoleone, Chiessi, il caratteristico borgo di Pomonte, le splendide insenature di Fetovaia, Seccheto, Cavoli arrivando a Marina di Campo per una breve sosta per lo shopping.

3) GIORNATA PANORAMICA (intera giornata)

Possibilità di abbinare le 2 escursioni in una di un'intera giornata, con pranzo in ristorante caratteristico.

Escursione 1 - Dalla Vetta più alta (mezza giornata) min. 25 paganti	€ 24,00 a pax	1 free ogni 25 paganti
Escursione 2 - Tour Anello Occidentale (mezza giornata) min. 25 paganti	€ 7,00 a pax	1 free ogni 25 paganti
Escursione 3 - Giornata Panoramica (giornata intera) min. 25 paganti	€ 51,00 a pax	1 free ogni 25 paganti

Note: trasporto con mezzo proprio, guida turistica inclusa. Escursioni 1 e 3 includono ingresso cabinovia; l'escursione 3 "Giornata panoramica" include pranzo in ristorante caratteristico con menù tipico.

Costa Sud-occidentale (da Cavoli a Fetovaia)



Spiaggia della Crocetta (Marciana M.na)



Costa Occidentale (Campo Lo Feno)



ELBA... IL PROFUMO DEI COLORI

1) LA COSTA DEL SOLE - Chiessi, Fetovaia - Escursione Trekking (½ giornata)

Lunghezza: km 5,8. Dislivello complessivo mt 160. Durata: 3 ore. Difficoltà: molto facile. Interesse: Storico, geologico, paesaggistico. Sentiero Costiero. Dal paesino di Chiessi percorriamo la suggestiva via del Tramonto (sentiero selciato a mezza costa) circondati dai vigneti e dalle piante della gariga raggiungendo il paese di Pomonte e ne attraversiamo i vicoli scendendo fino al mare. Sulle scogliere granitiche osserviamo gli antichi sistemi di carico, (il Bigo e la via di lizza) ancora presenti alla "Scala" dove fino alla fine degli anni sessanta si caricava granito e vino sulle imbarcazioni che li trasportavano sulla terraferma. Il sentiero prosegue lungo costa fino alla spiaggia dell'Ogliera, risalendo a tornanti per cinquanta metri per poi proseguire a mezza costa, affacciato sul mare, regalando impagabili scorci panoramici. Avvolti nei colori e nei profumi della macchia mediterranea che ormai sostituisce quasi totalmente i vigneti raggiungiamo la bella spiaggia di Fetovaia.

2) L'ELBA SPAGNOLA - Porto Azzurro, Forte S. Giacomo, Barbarossa, Madonna del Monserrato - Escursione Trekking (½ giornata)

Lunghezza: km 7. Dislivello complessivo: mt 190. Durata: 3 ore. Difficoltà: facile. Interesse: Storico, geologico, paesaggistico. Si parte dalla Piazza centrale di Porto Azzurro e risalendo i vicoli del centro storico si raggiungono i bastioni della fortezza Spagnola di San Giacomo, la più imponente opera di architettura militare spagnola presente sull'Isola. Camminiamo lungo un sentiero che fiancheggia il lato sud della fortezza per poi terminare sulla spiaggia di Barbarossa regalandoci splendidi scorci panoramici sulla costa sud-orientale Elbana. Lasciata la spiaggia risaliamo in direzione nord per immerterci nella vecchia strada di campagna che ci conduce al famoso santuario spagnolo della Madonna del Monserrato costruito nel 1606 per volere del generale Pinel comandante della piazzaforte Longonesi in quel periodo. Nei pressi del suggestivo santuario si può ammirare anche l'antico acquedotto abilmente scavato nella roccia rossa che caratterizza la valle. Ritornando verso Porto Azzurro prima di terminare l'escursione facciamo una sosta per ammirare il gigantesco pino del Monserrato, questo meraviglioso albero secolare è uno dei maestosi monumenti del regno vegetale presenti sul territorio isolano.

3) MINIERE E PIRATI - Sentiero Orientale, Santa Caterina, Grassera, Fortezza del Giego - Escursione Trekking (½ giornata)

Lunghezza: km 5. Dislivello complessivo: mt 175. Durata: 3 ore. Difficoltà: facile. Interesse: Storico, geologico, paesaggistico. Lasciato il piccolo paese fortificato di Rio Elba ed aver visitato l'antico lavatoio pubblico del paese ci incamminiamo lungo un sentiero che porta al cinquecentesco santuario di Santa Caterina, continuiamo lungo un viottolo che conduce ai ruderi del paese di Grassera, distrutto e mai più ricostruito a seguito di un attacco barbaresco avvenuto nella prima metà del 1500; fra le poche rovine che si conservano quelle della piccola chiesa di San Quirico. L'escursione prosegue fino ai 352 metri del Monte Giove, dove intorno alla seconda metà del quattrocento fu costruita l'imponente Fortezza del Giego. Da questo luogo il panorama è superbo e domina tutto il versante orientale dell'Isola con le sue famose miniere; volgendo lo sguardo ad oriente possiamo ammirare l'Isola dei Topi, Cerboli e Palmaiola nel tratto di mare che separa l'Elba dal continente. Ritornando, attraversiamo un territorio suggestivo e molto interessante per gli appassionati di geologia.

Escursioni TREKKING (mezza giornata) min. 25 paganti	€ 7,00 a pax	1 free ogni 25 paganti
---	---------------------	-------------------------------

Note: trasporto con mezzo proprio, guida ambientale inclusa. Si consiglia una guida ambientale ogni 25 persone.

Elba dei colori e della natura, fra terra e mare, mille modi di partecipare all'incanto di paesaggi mozzafiato, immersi nella sensazione di benessere totale. Vi accompagneremo nei luoghi più belli dell'Isola, dove fiori e frutti dipingono la scena della macchia e lo spettacolo si trasforma in ogni stagione dell'anno.

18



IL GRANITO DELL'ELBA

L'Elba è caratterizzata dall'ampio massiccio granitico del Monte Capanne (1.019 mt.) che domina il versante occidentale; l'estrazione del granito risale già dall'epoca dei Romani, successivamente proseguita durante la dominazione Pisana e da tutte le popolazioni che si sono succedute che ne hanno tratto beneficio, usandolo per abbellire monumenti e abitazioni. Derivano dallo stesso luogo anche alcune colonne del Pantheon, delle Terme di Caracalla, del Colosseo, nonché di altre opere monumentali romane. Resti di cave dismesse di epoche varie sono presenti in tutta la zona, in molte delle quali sono ancora ben visibili diversi manufatti abbandonati, praticamente ultimati. Oggi rimane un'unica cava di estrazione, attività artigianale che riesce a mala pena a soddisfare le notevoli richieste, anche se il duro lavoro che necessita ne sta facendo un'arte ormai destinata a scomparire.

LAVORAZIONE IN CAVA (mezza giornata)

Partenza per **San Piero** dove, a circa 1,2 km di percorso (a piedi) dal centro del paese, si trovano le **cave di granito**, con la possibilità di assistere all'estrazione dei blocchi grezzi tramite macchina con filo diamantato, per la successiva lavorazione che prevede la rottura in più lastre grazie ad un'antica lavorazione rimasta invariata nel tempo. Tutta la produzione è destinata al mercato locale. È possibile assistere anche alla creazione di tutti gli attrezzi necessari da parte del fabbro della cava. Ci sposteremo poi alla cava inferiore, in un piccolo laboratorio che rifinisce su commissione diversi prodotti. Si ritorna in paese, dove ammireremo una mostra fotografica del granito con relativa spiegazione e con possibilità di acquistare caratteristici souvenir ottenuti dalla lavorazione della pietra.

LE VIE DEL GRANITO (mezza giornata)

Partendo dalle cave di granito di San Piero si procede per un sentiero che conduce ai **"Sassi Ritti"** e alle antiche cave romane, dove si trovano ancora i resti di imponenti **colonne romane** già sbazzate; il percorso ha una durata di 1 h. all'andata e 1 h. al ritorno (sono circa km. 2), è abbastanza impervio e adatto a persone comunque abituate a camminare. Al rientro a San Piero presso la scuola è possibile visitare una mostra fotografica con circa 100 foto dell'epoca, mentre nel giardino della stessa scuola sono presenti manufatti che risalgono al 1900-1950; passeggiando per le vie del caratteristico borgo si potranno ammirare diversi portali in granito risalenti al '600; visiteremo infine la chiesa di **S. Niccolò** in stile romanico con colonne in granito. Uscendo dalla chiesa consigliamo una sosta alla **Piazzetta Belvedere**, dove ammirare uno stupendo panorama sulla piana e sul golfo di Marina di Campo.

Escursione di mezza giornata con guida ambientale (min. 25 pax)

adulti € 7,00/pax

studenti € 5,50/pax

Escursione giornata intera con guida ambientale (min. 25 pax)

adulti € 8,00/pax

studenti € 6,50/pax

Note: trasporto con mezzo proprio, 1 pax free ogni 25 paganti. Si consiglia una guida ambientale ogni 25 persone.



Lavorazione Granito grezzo



Taglio manuale



Estrazione blocchi dalla cava



Sculptura romana abbandonata



Colonne Romane abbandonate



Colonna Pisana abbandonata



Blocco per colonna abbandonato (epoca romana)

Da oltre 5.000 anni, tutte le civiltà che hanno conosciuto l'Elba e cercato la ricchezza nel suo cuore di pietra e di metallo, hanno lasciato i segni del proprio passaggio con piccoli e grandi tesori di arte, devozione e ingegno.

L'ISOLA DEL FERRO

Il nome più antico dell'Isola d'Elba (Aethalia=fuliginosa) le è stato attribuito dai Greci che, navigando nell'alto Tirreno vedevano i fuochi sprigionati dai forni di lavorazione del ferro. Per diverso tempo l'abbondanza e la purezza dell'ematite elbana ha rappresentato un'enorme ricchezza e fonte di guadagno per tutti gli abitanti, fino al 1981 anno in cui è stata chiusa l'ultima miniera di ferro dell'Isola. La parte orientale dell'Isola ricorda ancora molto questa attività; le nostre escursioni, condotte da esperte guide ambientali, vi daranno la possibilità di conoscere e visitare le affascinanti miniere di Calamita, la galleria del Ginevro e le antiche miniere di Rio Marina con il trenino che attraversa i cantieri minerari. Anche nel versante occidentale, da almeno 150 anni, studiosi e collezionisti di tutto il mondo concentrano il loro interesse sul massiccio del Monte Capanne, che nasconde nelle sue vene splendidi cristalli da collezione di tormalina e berillo oltre a numerosi e spesso rari minerali accessori. Dunque non stupisce che l'Elba sia conosciuta in tutto il mondo per la bellezza, la rarità e l'interesse scientifico dei suoi minerali.

A) MINIERE DI CALAMITA - GALLERIA DEL GINEVRO (mezza giornata)

Partenza per **Capoliveri** per la visita delle miniere di **Calamita e Galleria del Ginevro**, dove si estraeva magnetite; potremo effettuare un suggestivo percorso sotterraneo affacciati sopra incredibili voragini fra vecchie stazioni e lavatoi, ripercorrendo il faticoso lavoro minerario dell'uomo attraverso i secoli e l'evoluzione delle tecniche estrattive. Visita al **Museo della Vecchia Officina di Calamita**.

B) MINIERE DI FERRO DI RIO MARINA - MUSEO DEI MINERALI E DELL'ARTE MINERARIA (mezza giornata)

Partenza per **Rio Marina** dove accompagnati dalla nostra esperta guida ambientale, raggiungeremo uno dei più antichi cantieri delle **miniere di Ferro** e, dopo una breve ma esaustiva descrizione storica e geologica, ci potremo soffermare a ricercare campioni di minerali da collezionare. In alternativa è possibile fare un piccolo viaggio a bordo del caratteristico trenino attraverso i cantieri minerari. Conosceremo poi il **Museo dei Minerali e dell'Arte Mineraria** che si estende per oltre 600 mq all'interno del palazzo Burò, dove, oltre ad una vastissima collezione di minerali, sono presenti diversi ambienti di miniera fedelmente ricostruiti da esperti di archeologia industriale, utilizzando materiale originale rinvenuto nei vecchi cantieri.

Escursione A con guida del parco minerario (min. 25 pax)

adulti € 15,80/pax

studenti € 15,00/pax

Escursione B "Cercando i Minerali" con guida del parco minerario (min. 25 pax)

adulti € 5,50/pax

studenti € 5,50/pax

Escursione B "Tutti sul trenino" (min. 25 pax max 40 pax)

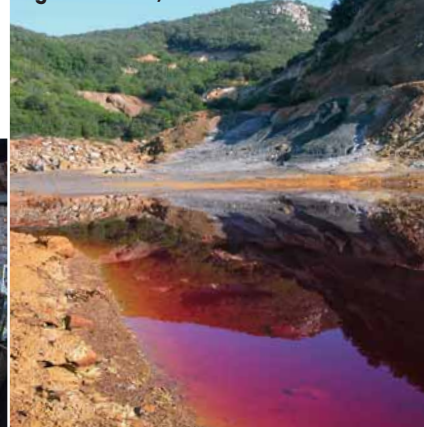
adulti € 11,00/pax

studenti € 11,00/pax

Note: trasporto con mezzo proprio, ingressi musei inclusi, 1 pax free ogni 25 paganti.



Laghetto Rosso, Miniere Rio Marina





ACQUARIO DELL'ELBA E MUSEO FAUNISTICO

Su di una superficie interamente coperta di circa 1.000 metri quadrati, attualmente sono presenti 60 vasche per oltre 150.000 litri d'acqua, che ne fanno, per dimensioni, la seconda struttura in Italia dopo l'Acquario di Genova. Attualmente sono ospitate circa 150 differenti specie di organismi marini mediterranei, alcune delle quali particolarmente rare o difficili da osservare in cattività. Fiore all'occhiello dell'Acquario è la presenza fra i suoi ospiti di alcune Lampughe, grossi pesci pelagici che, a quanto ci risulta, non sono osservabili in nessun altro acquario italiano. Particolarmente numerosi sono i Crostacei, presenti con una trentina di differenti specie, ed oltremodo curiosi sono alcuni Molluschi, come la Polpessa o il Tritone. Nato nel 1997, il Museo Faunistico Elbano è ospitato all'interno dell'acquario stesso. Raccoglie oltre 250 esemplari di Mammiferi e Uccelli in rappresentanza di circa 170 diverse specie, tutte segnalate come presenti sull'Isola. L'ambientazione in diorami (ambientazione in scala) e le accurate schede illustrate rendono particolarmente interessante la visita a tutti gli appassionati di natura.

ACQUARIO E MUSEO FAUNISTICO (INGRESSO UNICO)	biglietto adulti min. 20 pax	€ 5,50 a pax	1 free ogni 25 paganti
	biglietto studenti min. 20 pax	€ 4,50 a pax	1 free ogni 25 paganti



Acquario, Museo Faunistico, Orto Botanico. Un percorso per conoscere da vicino l'ambiente elbano e mediterraneo. L'escursione sulla vetta più alta dell'Arcipelago Toscano, con un salto dal mare alle montagne regalerà panorami mozzafiato a 360°

20

DALLA VETTA PIÙ ALTA

Da Marciana (m. 375) la teleferica conduce direttamente alla vetta del Monte Capanne (m. 1.019), massiccio granitico che domina il versante occidentale dell'Elba, da dove potrete godere la vista meravigliosa dell'Isola e dell'intero Arcipelago Toscano, del litorale etrusco e della Corsica. La macchia mediterranea e grandi rocce granitiche si fondono con il blu intenso del mare, offrendo uno spettacolo che sarà difficile dimenticare. Isolati branchi di mulloni, incuriositi, appaiono sovente alla vista dei turisti.

CABINOVIA MONTE CAPANNE	biglietto adulti min. 20 pax	€ 17,00 a pax	1 free ogni 20 paganti
	biglietto bambini (fino 10 anni) min. 20 pax	€ 8,00 a pax	1 free ogni 20 paganti
	biglietto studenti min. 20 pax	€ 12,00 a pax	1 free ogni 20 paganti



LE PALME DELL'ORTO BOTANICO

Il Giardino dell'Ottone nacque nel 1910 su iniziativa di Giuseppe Garbari, un ricco possidente trentino, che acquistò un ampio terreno per coltivarvi specie esotiche. Il terreno, distante circa 400 metri dal mare, è in prossimità del Giardino dell'Ottone di Giorgio Roster. Fu probabilmente lo stesso Roster che convinse l'amico a creare un nuovo giardino di acclimatazione. Nel 1913 erano già presenti all'Ottone 36 specie diverse di palme. Alla morte di Roster (nel 1927), Garbari vendette il giardino. I proprietari succedutisi nel tempo ne hanno sostanzialmente rispettato l'impianto originario. Restaurato negli anni 1986-1987, il giardino si presenta suddiviso in 8 settori, nel rispetto della disposizione del primitivo impianto. Occupa una superficie di circa 2 ettari e per ogni pianta è stata predisposta un'apposita scheda. Con le sue piante esotiche e i rari palmizi, l'Ottone è oggi il migliore giardino privato di acclimatazione presente in Toscana.

GIARDINO DELL'OTTONE	ingresso (adulti e studenti) min. 20 pax	€ 1,50 a pax	1 free ogni 20 paganti
-----------------------------	--	--------------	------------------------



VISIONE SOTTOMARINA

Il Nautilus è una speciale unità di trasporto passeggeri (24x8 mt., capienza 200/240 pax) che vi consentirà di ammirare il panorama costiero dell'Isola d'Elba e di scoprire flora e fauna marina dei suoi fondali incontaminati, grazie agli 80 mq. di vetri installati nella parte immersa dell'imbarcazione; è dotata di tutti i confort, aria condizionata, impianto stereo e servizio di bar; inoltre i più sofisticati strumenti di navigazione renderanno la Vostra escursione rilassante e sicura.

Sono previsti due itinerari separati con partenze giornaliere:

La mattina da Portoferraio, dove potremo scoprire le insenature di roccia e ghiaia bianca che da Portoferraio portano fino a Capo Enfola e golfo di Viticcio; molto interessante anche la riserva marina di Capo Bianco.

Il pomeriggio partenze da Marciana Marina costeggiando il versante occidentale fino al caratteristico paesino di Pomonte, dove potremo osservare un relitto di una nave adagiato sul fondale a soli 15 metri di profondità.

M/N NAUTILUS escursione visione sottomarina min. 20 pax

€ 13,00 a pax

1 free ogni 25 paganti



ISOLE DELL'ARCIPELAGO

Con "Isole di Toscana Express" partenze alla scoperta di Pianosa, Capraia, Giglio e Montecristo; isole ricchissime di flora e fauna, dalle acque incontaminate e dalla natura florida e quasi completamente selvaggia.

Pianosa, sede fino al 1997 del penitenziario di massima sicurezza, deve il nome alla particolare conformazione piatta della sua superficie, tanto da apparire dal mare come un miraggio; è tutelata come zona di protezione integrale e ha conservato il suo aspetto e la sua natura originali. Disabitata dal 1998, anno in cui i detenuti hanno lasciato l'isola, abbandonando coltivazioni di grano e orzo, ulivo, vite e l'attività di allevamento; il suo patrimonio archeologico e architettonico è di notevole entità per la presenza di siti preistorici, catacombe romane, i Bagni di Agrippa, il Forte Teglia, restaurato da Napoleone, e svariati edifici ottocenteschi.

Montecristo appare come un grande blocco granitico dal profilo conico che si spinge fino a 645 mt s.l.m. (Monte della Fortezza); l'isola è stata frequentata prima dagli Etruschi, poi dai Romani che l'hanno utilizzata per lo sfruttamento del legname e del granito; successivamente sede di un monastero benedettino di cui rimangono oggi le rovine. Sopra Cala Maestra si trova un'antica villa dimora di caccia dei Savoia. Riserva integrale pressoché inaccessibile dal 1974, potrà essere ammirata dalla nave che effettuerà il giro completo della costa durante il tragitto verso l'Isola del Giglio.

Capraia, terza isola dell'Arcipelago, completamente montuosa nata da eruzioni risalenti a nove milioni di anni fa, è considerata una perla vulcanica come testimonia la sua roccia rossa e nera. Il territorio dell'isola costituisce il comune di Capraia, con 350 residenti che popolano il caratteristico paese che domina il porticciolo.

L'Isola del Giglio è considerata l'isola con l'animo di granito, che è ben visibile ovunque persino nei fondali trasparenti del mare. Ben conservato è l'antico paese fortificato di Giglio Castello (400 mt s.l.m.), cinto da mura medievali con torri cilindriche e rettangolari, scale in pietra e stretti vicoli.

ISOLE DI TOSCANA EXPRESS	Pianosa (da Marina di Campo) min. 51 paganti	€ 22,00 a pax	1 free ogni 25 paganti
	Pianosa (da Marciana Marina) min. 51 paganti	€ 22,00 a pax	1 free ogni 25 paganti
	Pianosa (da Portoferraio) min. 51 paganti	€ 22,00 a pax	1 free ogni 25 paganti
	Capraia (da Marciana Marina) min. 52 paganti	€ 28,00 a pax	1 free ogni 25 paganti
	Capraia (da Portoferraio) min. 52 paganti	€ 28,00 a pax	1 free ogni 25 paganti
	Giglio (da Marciana Marina) min. 57 paganti	€ 33,00 a pax	1 free ogni 25 paganti
	Giglio (da Portoferraio) min. 57 paganti	€ 33,00 a pax	1 free ogni 25 paganti
	Giglio (da Porto Azzurro) min. 57 paganti	€ 33,00 a pax	1 free ogni 25 paganti

NOTE: I programmi sopra citati potranno senza preavviso subire variazioni in funzione di eventuali modifiche apportate dal Parco Nazionale Arcipelago Toscano ai regolamenti di fruizione delle aree di propria competenza oppure in caso di maltempo o per altri motivi di forza maggiore.

I prezzi sono comprensivi del solo passaggio marittimo a/r; si consiglia l'utilizzo della guida; sull'isola di Pianosa la sosta, senza l'ausilio di una guida autorizzata, è consentita solo sulla spiaggia di Cala Giovanna.

Sette isole, sette perle
riemerse della collana
che, come narra la
leggenda, Venere
perse nuotando nelle
acque limpide del
Mediterraneo.

E come le perle di una
collana ogni isola è unica,
originale, e la catena che
le lega è il mare.

Porto di Pianosa



21



Isola di Toscana Express



Montecristo



Capraia



Pianosa



Pianosa



Arcipelago Toscano



HF7407 • HOTEL ★★★★★ • ISOLA D'ELBA

Questa soluzione prevede la sistemazione in un hotel 4 stelle in una qualsiasi parte dell'isola. E' la soluzione ideale per chi non vuole rinunciare al comfort di un hotel di categoria superiore ma con prezzi estremamente concorrenziali. Il nome dell'hotel assegnato verrà comunicato pochi giorni prima della partenza.

TARiffe AL GIORNO A PERSONA IN MEZZA PENSIONE							
	PERIODI	1 NOTTE	2 NOTTI	3/6 NOTTI	7 NOTTI	SUPPL. FB	SUPPL. WEEKEND
ADULTI	APRILE	37,50	34,00	32,00	31,00	7,00	1,50
ADULTI	MAGGIO	38,50	35,00	34,00	32,00	7,00	4,00
ADULTI	GIUGNO	40,50	37,00	36,00	35,00	7,00	3,50
ADULTI	SETTEMBRE	40,50	37,00	36,00	35,00	7,00	3,50
ADULTI	OTTOBRE	37,50	34,00	33,00	32,00	7,00	1,50
ADULTI	PASQUA	--	--	60,00	--	7,00	--
ADULTI	2 GIUGNO	--	--	60,00	--	7,00	--

Supplementi: bevande ai pasti € 2,50 a persona a pasto ½ minerale e ¼ vino; singola € 13,00 al giorno; Packet Lunch extra alla pensione € 9,00.

Prezzi per un minimo di 25 partecipanti - 1 gratuità ogni 25 paganti.



22

HF8176 • HOTEL ★★★★★ • ZONA MARCIANA MARINA

Hotel in zona residenziale tranquilla ma comunque vicinissimo al centro animato di Marciana Marina, dispone di parcheggio, piscina, campo da tennis, servizio per disabili, ascensore. Le camere offrono tutte riscaldamento/aria condizionata, telefono, tv e asciugacapelli. Drink di benvenuto all'arrivo. Colazione rinforzata a buffet, cena con menù a scelta.

TARiffe AL GIORNO A PERSONA IN MEZZA PENSIONE							
	PERIODI	1 NOTTE	2 NOTTI	3/6 NOTTI	7 NOTTI	SUPPL. FB	SUPPL. WEEKEND
ADULTI	02/04-21/04	42,50	37,00	37,00	36,00	8,00	3,50
ADULTI	25/04-20/05	45,50	40,00	40,00	39,00	8,00	3,50
ADULTI	20/05-01/06	49,50	44,00	44,00	43,00	8,00	3,50
ADULTI	05/06-19/06	55,50	50,00	50,00	49,00	8,00	3,50
ADULTI	18/09-02/10	49,50	44,00	44,00	43,00	8,00	3,50
ADULTI	02/10-23/10	44,50	39,00	39,00	39,00	8,00	3,50
ADULTI	PASQUA	--	--	62,00	--	8,00	--
ADULTI	2 GIUGNO	--	--	66,00	--	8,00	--

Supplementi: bevande ai pasti € 2,50 a persona a pasto ½ minerale e ¼ vino; singola € 15,00 al giorno (massimo 4). Packet Lunch extra alla pensione € 6,00.

Prezzi per un minimo di 25 partecipanti - 1 gratuità ogni 25 paganti.

HF5728 • HOTEL ★★★★★ • ZONA PORTOFERRAIO

Costruzione particolarmente affascinante, a soli 5 Km dal centro di Portoferraio, nei pressi della Villa di San Martino, residenza estiva di Napoleone. Dispone di piscina, parco giochi, grande parco, parcheggio privato, ascensore, internet point, aria condizionata/riscaldamento. Le camere, la maggior parte di tipologia Superior, sono attrezzate di tv, telefono, frigobar, cassaforte, asciugacapelli. Drink di benvenuto all'arrivo; 1ª colazione a buffet.

TARiffe AL GIORNO A PERSONA IN MEZZA PENSIONE							
	PERIODI	1 NOTTE	2 NOTTI	3/6 NOTTI	7 NOTTI	SUPPL. FB	SUPPL. WEEKEND
ADULTI	13/05-01/06	--	43,00	43,00	42,00	9,00	6,00
ADULTI	01/06-30/06*	--	50,00	50,00	49,00	9,00	4,00
ADULTI	01/09-16/09	--	50,00	50,00	49,00	9,00	4,00
ADULTI	16/09-26/09	--	43,00	43,00	42,00	9,00	6,00

Supplementi: bevande ai pasti € 2,50 a persona a pasto ½ minerale e ¼ vino; singola € 12,50 al giorno; Packet Lunch extra alla pensione € 6,00 • *Escluso il Ponte del 02/06.

Prezzi per un minimo di 25 partecipanti - 1 gratuità ogni 25 paganti.



HF8177 • HOTEL ★★★★★ • ZONA MARINA DI CAMPO

Hotel adatto per i gruppi impegnati in escursioni ambientali e tour dell'Isola. In posizione panoramica a soli 100 mt di distanza da una delle più rinomate spiagge dell'isola, l'hotel dispone di un ottimo ristorante con una bellissima terrazza. Tutte le camere sono dotate di telefono, Tv Sat, frigobar ed asciugacapelli in bagno.

TARIFE AL GIORNO A PERSONA IN MEZZA PENSIONE							
	PERIODI	1 NOTTE	2 NOTTI	3/6 NOTTI	7 NOTTI	SUPPL. FB	SUPPL. WEEKEND
ADULTI	APRILE	--	36,00	36,00	35,00	7,00	--
ADULTI	MAGGIO	--	43,00	43,00	42,00	7,00	--
ADULTI	PASQUA	--	--	62,00	--	7,00	--
ADULTI	2 GIUGNO	--	--	62,00	--	7,00	--
STUDENTI	APRILE	31,00	29,00	--	--	3,00	--
STUDENTI	MAGGIO	31,00	30,00	--	--	3,00	--

Supplementi: bevande ai pasti € 2,50 a persona a pasto ½ minerale e ¼ vino; Doppia uso singola € 10,00/20,00 al giorno; Packet Lunch extra alla pensione € 6,00. Per gruppi di studenti la pensione completa prevede pranzo al sacco. È richiesto deposito cauzionale all'arrivo.

Prezzi per un minimo di 25 partecipanti - 1 gratuità ogni 25 paganti.

HF6811 • HOTEL ★★★★★ • ZONA CAPOLIVERI

Immerso in una splendida pineta, dista pochi passi dalla spiaggia di sabbia di Lacona, famosa insenatura nel comune di Capoliveri che si trova a circa 8 km. L'hotel dispone di parcheggio, ascensore, sala convegni, piscina, campi da tennis, parco giochi, tiro con l'arco. Tutte le camere sono climatizzate e dotate di telefono, tv sat, frigo bar, asciugacapelli, cassaforte. Sala congressi e sala riunioni fino a 200 posti. Ristorante a buffet con ricca scelta di portate.

TARIFE AL GIORNO A PERSONA IN MEZZA PENSIONE							
	PERIODI	1 NOTTE	2 NOTTI	3 NOTTI	4/7 NOTTI	SUPPL. FB	SUPPL. WEEKEND
ADULTI	25/04-12/06	--	54,00	54,00	52,00	--	2,50
ADULTI	12/06-10/07	--	59,00	59,00	57,00	--	2,50
ADULTI	10/07-07/08	--	71,00	71,00	69,00	--	2,50
ADULTI	21/08-04/09	--	59,00	59,00	57,00	--	2,50
ADULTI	04/09-02/10	--	54,00	54,00	52,00	--	2,50
ADULTI	21/04-25/04	--	59,00	59,00	57,00	--	2,50

Supplementi: bevande ai pasti da pagare in loco al consumo; Doppia uso singola € 20,00/30,00 al giorno; Packet Lunch extra alla pensione € 15,00.

Prezzi per un minimo di 25 partecipanti - 1 gratuità ogni 25 paganti.



HF7136 • HOTEL ★★★★★ • ZONA PROCCHIO

In posizione panoramica sullo stupendo golfo di Procchio, in prossimità di questo grazioso paese e adatto per muoversi per le diverse escursioni giornaliere. Servizio curato e adatto alle esigenze di ogni gruppo. Le camere, recentemente ristrutturate, sono arredate con gusto in stile etnico e sono situate sui tre piani della struttura. Dotate di ogni confort quali servizi privati, telefono, tv satellitare, frigobar, cassaforte ed asciugacapelli in bagno. Disponibile parcheggio della struttura per i bus turistici.

TARIFE AL GIORNO A PERSONA IN MEZZA PENSIONE							
	PERIODI	1 NOTTE	2 NOTTI	3/6 NOTTI	7 NOTTI	SUPPL. FB	SUPPL. WEEKEND
ADULTI	APRILE	38,50	35,00	32,00	32,00	7,00	1,50
ADULTI	MAGGIO	38,50	35,00	32,00	32,00	7,00	4,00
ADULTI	GIUGNO	41,50	38,00	35,00	35,00	7,00	3,50
ADULTI	SETTEMBRE	41,50	38,00	35,00	35,00	7,00	3,50
ADULTI	OTTOBRE	38,50	35,00	32,00	32,00	7,00	1,50
ADULTI	PASQUA	--	--	60,00	--	7,00	--
ADULTI	PONTE 2 GIUGNO	--	--	60,00	--	7,00	--

Supplementi: bevande ai pasti € 2,50 a persona a pasto ¼ minerale e ¼ vino; Doppia uso singola € 17,50 al giorno; Packet Lunch extra alla pensione € 9,00.

Prezzi per un minimo di 25 partecipanti - 1 gratuità ogni 25 paganti.

NB: La pensione completa indicata nelle tabelle studenti considera il pranzo al sacco.





HF7406 • HOTEL ★★★ • ISOLA D'ELBA

Questa soluzione prevede la sistemazione in un hotel 3 stelle in una qualsiasi parte dell'isola. È la soluzione ideale per chi desidera assicurarsi un ottimo prezzo con la garanzia di un ottimo rapporto qualità-prezzo. Il nome dell'hotel assegnato verrà comunicato pochi giorni prima della partenza.

TARIFE AL GIORNO A PERSONA IN MEZZA PENSIONE							
	PERIODI	1 NOTTE	2 NOTTI	3/6 NOTTI	7 NOTTI	SUPPL. FB	SUPPL. WEEKEND
ADULTI	MARZO	32,00	29,00	28,00	28,00	7,00	1,50
ADULTI	APRILE	33,00	30,00	29,00	29,00	7,00	1,50
ADULTI	MAGGIO	34,00	31,00	30,00	30,00	7,00	4,00
ADULTI	GIUGNO	36,00	33,00	32,00	32,00	7,00	3,50
ADULTI	SETTEMBRE	34,00	31,00	29,00	29,00	7,00	3,50
ADULTI	OTTOBRE	33,00	30,00	29,00	28,00	7,00	1,50
ADULTI	PASQUA	--	--	36,00	--	7,00	--
ADULTI	2 GIUGNO	--	--	47,00	--	7,00	--
STUDENTI	MARZO	--	25,00	25,00	--	2,00	--
STUDENTI	APRILE	--	27,00	27,00	--	2,00	--
STUDENTI	MAGGIO	--	29,00	29,00	--	2,00	--

Supplementi: bevande ai pasti € 2,50 a persona a pasto ½ minerale e ¼ vino; Singola € 12,00 al giorno; Packet Lunch extra alla pensione € 9,00. Per gruppi di studenti richiesto deposito cauzionale all'arrivo.

Prezzi per un minimo di 25 partecipanti - 1 gratuità ogni 25 paganti.



HF8174 • HOTEL ★★★ • ZONA PORTOFERRAIO

L'hotel è situato in posizione tranquilla, panoramica (70 mt sul livello del mare) e immerso nel verde, offre una gradevole vista sul golfo di Portoferraio. Dispone di parcheggio privato, piscina; tutte le camere sono fornite di climatizzatore, telefono e tv sat.

TARIFE AL GIORNO A PERSONA IN MEZZA PENSIONE							
	PERIODI	1 NOTTE	2 NOTTI	3/6 NOTTI	7 NOTTI	SUPPL. FB	SUPPL. WEEKEND
ADULTI	MARZO	35,50	32,00	32,00	31,00	6,00	--
ADULTI	APRILE	35,50	32,00	32,00	31,00	6,00	2,50
ADULTI	MAGGIO	35,50	32,00	32,00	31,00	6,00	1,50
ADULTI	GIUGNO	38,50	35,00	35,00	34,00	6,00	3,50
ADULTI	SETTEMBRE	38,50	35,00	35,00	34,00	6,00	3,50
ADULTI	PASQUA	--	--	39,00	--	6,00	--
ADULTI	29/04-01/05	--	47,00	42,00	--	6,00	--
STUDENTI	MARZO/OTTOBRE	--	25,00	25,00	--	2,00	--
STUDENTI	APRILE	--	27,00	27,00	--	2,00	--
STUDENTI	MAGGIO	--	29,00	29,00	--	2,00	--

Supplementi: bevande ai pasti € 2,50 a persona a pasto ¼ minerale e ¼ vino; Singola € 12,00 al giorno; Packet Lunch € 8,50. Per gruppi di studenti è richiesto un deposito cauzionale all'arrivo e la pensione completa prevede pranzo al sacco con ½ minerale inclusa.

Prezzi per un minimo di 25 partecipanti - 1 gratuità ogni 25 paganti.

HF8173 • HOTEL ★★★ • ZONA PORTOFERRAIO

L'hotel è situato in posizione tranquilla, panoramica (70 mt sul livello del mare) e immerso nel verde, offre una gradevole vista sul golfo di Portoferraio. Dispone di parcheggio privato, piscina; tutte le camere sono fornite di climatizzatore, telefono e tv sat. Prima colazione a buffet, pranzo e cena tradizionali con menù a scelta.

TARIFE AL GIORNO A PERSONA IN MEZZA PENSIONE							
	PERIODI	1 NOTTE	2 NOTTI	3/6 NOTTI	7 NOTTI	SUPPL. FB	SUPPL. WEEKEND
ADULTI	29/04-29/05	45,50	40,00	40,00	38,00	7,00	5,50
ADULTI	29/05-12/06	48,50	43,00	43,00	41,00	7,00	5,50
ADULTI	11/09-30/09	45,50	40,00	40,00	38,00	7,00	5,50
ADULTI	22/04-25/04	--	--	50,00	--	7,00	--
ADULTI	01/06-05/06	--	--	50,00	--	7,00	--

Supplementi: bevande ai pasti € 3,00 a persona a pasto ½ minerale e ¼ vino; Singola € 12,00 al giorno (massimo 4); Doppia uso singola € 18,00 al giorno; Packet Lunch extra alla pensione € 6,00.

Prezzi per un minimo di 25 partecipanti - 1 gratuità ogni 25 paganti.

NB: La pensione completa indicata nelle tabelle studenti considera il pranzo al sacco.



HF8656 • HOTEL ★★★ • ZONA POMONTE

Hotel a gestione familiare, situato in un caratteristico paesino della costa occidentale a pochi metri dalla spiaggia di ghiaia. Ideale per i gruppi che vengono all'Isola d'Elba per fare trekking. Cucina curata con specialità elbane. Le camere sono arredate in modo semplice, dotate di telefono, tv e riscaldamento/aria condizionata.

TARiffe AL GIORNO A PERSONA IN MEZZA PENSIONE							
	PERIODI	1 NOTTE	2 NOTTI	3/6 NOTTI	7 NOTTI IN FB	SUPPL. FB	SUPPL. WEEKEND
ADULTI	MARZO	--	34,00	31,00	31,00	6,00	1,00
ADULTI	APRILE	--	36,00	33,00	33,00	6,00	1,00
ADULTI	MAGGIO	--	36,00	33,00	33,00	6,00	2,50
ADULTI	OTTOBRE	--	31,00	28,00	28,00	6,00	1,00
ADULTI	NOVEMBRE	--	35,00	32,00	32,00	6,00	1,00

Supplementi Adulti: bevande ai pasti € 2,50 a persona a pasto ½ minerale e ¼ vino; Singola € 12,00 al giorno; Packet Lunch extra alla pensione € 7,00.

Prezzi per un minimo di 25 partecipanti - 1 gratuità ogni 25 paganti.



HF5682 • HOTEL ★★★ • ZONA MARCIANA MARINA

Nel centro di Marciana Marina, incantevole località tra le più famose dell'isola; arricchito da un ampio giardino curato e piscina, l'hotel offre un ambiente gradevole e tutte le camere dispongono di riscaldamento, telefono e tv. A pochi metri la spiaggia di sassi, mentre con pochi minuti di strada si possono raggiungere diverse località di interesse storico ed escursionistico. Drink di benvenuto all'arrivo. Colazione continentale a buffet dolce e salato con "angolo caldo". Pranzo/cena con menù con 3 portate a scelta.

TARiffe AL GIORNO A PERSONA IN MEZZA PENSIONE							
	PERIODI	1 NOTTE	2 NOTTI	3/6 NOTTI	7 NOTTI	SUPPL. FB	SUPPL. WEEKEND
ADULTI	02/04-21/04	35,50	30,00	30,00	29,00	8,00	3,50
ADULTI	25/04-20/05	36,50	31,00	31,00	30,00	8,00	3,50
ADULTI	20/05-01/06	38,50	33,00	33,00	32,00	8,00	3,50
ADULTI	05/06-19/06	44,00	38,50	38,50	37,50	8,00	3,50
ADULTI	18/09-02/10	38,50	33,00	33,00	32,00	8,00	3,50
ADULTI	02/10-23/10	35,50	30,00	30,00	29,00	8,00	3,50
ADULTI	21/04-25/04	--	49,00	49,00	--	8,00	--
ADULTI	01/06-05/06	--	55,00	55,00	--	8,00	--

Supplementi: bevande ai pasti € 2,50 a persona a pasto ½ minerale e ¼ vino; Singola (max 5) € 15,00 al giorno.

Prezzi per un minimo di 25 partecipanti - 1 gratuità ogni 25 paganti.



HF1600 • HOTEL ★★★ • ZONA PROCCHIO

Hotel immerso nel verde a circa 300 metri dalla spiaggia di sabbia fine di Procchio, la sua posizione centrale all'interno dell'isola, permette agevoli spostamenti in tutte le direzioni. La conduzione familiare assicura un'ottima cucina toscana principalmente a base di pesce. Dispone di piscina e campo da tennis. Tutte le camere sono dotate di riscaldamento, telefono e tv. Colazione a buffet dolce e salato con "angolo caldo".

TARiffe AL GIORNO A PERSONA IN MEZZA PENSIONE							
	PERIODI	1 NOTTE	2 NOTTI	3/6 NOTTI	7 NOTTI	SUPPL. FB	SUPPL. WEEKEND
ADULTI	02/04-21/04	37,50	32,00	32,00	31,00	8,00	3,50
ADULTI	25/04-20/05	38,50	33,00	33,00	32,00	8,00	3,50
ADULTI	20/05-01/06	40,50	35,00	35,00	34,00	8,00	3,50
ADULTI	05/06-19/06	47,50	42,00	42,00	41,00	8,00	3,50
ADULTI	18/09-02/10	40,00	35,00	35,00	34,00	8,00	3,50
ADULTI	02/10-23/10	36,50	31,00	31,00	30,00	8,00	3,50
ADULTI	21/04-25/04	--	58,00	58,00	--	8,00	--
ADULTI	01/06-05/06	--	64,00	64,00	--	8,00	--

Supplementi: bevande ai pasti € 2,50 a persona a pasto ½ minerale e ¼ vino; Singola (max 5) € 15,00 al giorno.

Prezzi per un minimo di 25 partecipanti - 1 gratuità ogni 25 paganti.



25



HF3778 • HOTEL ★★★ • ZONA MARCIANA MARINA

L'Hotel si trova nel centro di Marciana Marina, ed in vicinanza del caratteristico lungomare. A gestione familiare, offre un ambiente cordiale e una cucina casalinga. Le camere sono arredate in modo semplice, dotate di telefono, tv e riscaldamento/aria condizionata.

TARIFE AL GIORNO A PERSONA IN MEZZA PENSIONE

	PERIODI	1 NOTTE	2 NOTTI	3/6 NOTTI	7 NOTTI	SUPPL. FB	SUPPL. WEEKEND
STUDENTI	APRILE	28,50	27,00	26,00	--	3,00	--
STUDENTI	MAGGIO	29,50	28,00	27,00	--	3,00	--
STUDENTI	OTTOBRE	26,50	25,00	23,50	--	3,00	--

Supplementi: bevande ai pasti incluse (1/2 minerale); Singola € 10,00 al giorno (massimo 4); Packet Lunch extra alla pensione € 8,50. Richiesto deposito cauzionale all'arrivo.

Prezzi per un minimo di 25 partecipanti - 1 gratuità ogni 25 paganti.



HF3831 • HOTEL ★★★ • ZONA PORTOFERRAIO

Di fronte al centro termale di Portoferraio, l'hotel è un punto di partenza ideale sia per escursioni che per raggiungere in poco tempo le zone più belle dell'isola. La struttura è circondata da un ampio giardino e dispone di un grande parcheggio per i Bus Gt e le camere semplici e confortevoli sono fornite di telefono, tv e servizi privati con doccia.

TARIFE AL GIORNO A PERSONA IN MEZZA PENSIONE

	PERIODI	1 NOTTE	2 NOTTI	3/6 NOTTI	7 NOTTI	SUPPL. FB	SUPPL. WEEKEND
STUDENTI	MARZO	--	27,00	27,00	--	3,00	--
STUDENTI	APRILE	--	29,00	29,00	--	3,00	--
STUDENTI	MAGGIO	--	32,00	32,00	--	3,00	--

Supplementi: bevande ai pasti incluse (1/2 minerale); Singola € 11,00 al giorno; Packet Lunch extra alla pensione € 8,50. Richiesto deposito cauzionale all'arrivo.

Prezzi per un minimo di 25 partecipanti - 1 gratuità ogni 25 paganti.



HF8467 • HOTEL ★★ • MARINA DI CAMPO

Hotel situato nel centro della baia di Seccheto, a gestione familiare, composto da un corpo centrale e da una dependance, a pochi passi dalla spiaggia. Ideale per i gruppi che cercano una soluzione comoda per i trasferimenti nella parte occidentale e la buona cucina. Ristorante tipico con specialità locali ed internazionali.

TARIFE AL GIORNO A PERSONA IN MEZZA PENSIONE

	PERIODI	1 NOTTE	2 NOTTI	3/6 NOTTI	7 NOTTI	SUPPL. FB	SUPPL. WEEKEND
STUDENTI	MARZO	--	24,00	23,00	--	5,00	--
STUDENTI	APRILE	--	25,00	24,00	--	5,00	--
STUDENTI	MAGGIO	--	26,00	25,00	--	5,00	--

Supplementi: bevande ai pasti incluse (1/2 minerale); Singola € 10,00 al giorno; Packet Lunch extra alla pensione € 5,00. Richiesto deposito cauzionale all'arrivo.

Prezzi per un minimo di 25 partecipanti - 1 gratuità ogni 25 paganti.

NB: La pensione completa indicata nelle tabelle studenti considera il pranzo al sacco.

SERVIZI VARI

GUIDE TURISTICHE

	Servizio	Prezzo
GUIDE TURISTICHE	intera giornata	€ 210,00
	mezza giornata	€ 140,00
GUIDE AMBIENTALI	intera giornata	€ 200,00
	mezza giornata	€ 160,00
	intera giornata (studenti)	€ 160,00
	mezza giornata (studenti)	€ 130,00

Per i gruppi numerosi almeno 1 guida per Bus. Per le escursioni con percorsi naturalistici nei sentieri dell'Elba si consiglia 1 guida ambientale ogni 25 pax.

NOLEGGIO BUS

16 POSTI	giornata intera (8 ore nella fascia oraria 8,00-20,00)	€ 517,00
	mezza giornata (4 ore nella fascia oraria 8,00-13,00 o 14,30-20,00)	€ 352,00
40 POSTI	giornata intera (8 ore nella fascia oraria 8,00-20,00)	€ 550,00
	mezza giornata (4 ore nella fascia oraria 8,00-13,00 o 14,30-20,00)	€ 429,00
54 POSTI	giornata intera (8 ore nella fascia oraria 8,00-20,00)	€ 583,00
	mezza giornata (4 ore nella fascia oraria 8,00-13,00 o 14,30-20,00)	€ 451,00

Tariffa notturna supplemento € 70,00. Le tariffe possono variare a seconda della disponibilità dei mezzi.

TRANSFER

Da	Per	16 posti	40/54 posti
Portoferraio	Procchio	€ 122,00	€ 190,00
Portoferraio	Capoliveri, P. Azzurro, M. di Campo, Marciana M.na, Magazzini, Biodola, Lacona, Viticcio	€ 155,00	€ 230,00
Portoferraio	Poggio, Marciana, Cavoli, Seccheto, Fetovaia	€ 180,00	€ 250,00
Portoferraio	Pomonte, Rio Marina, Cavo, Ortano, La Zanca	€ 200,00	€ 285,00

Altri percorsi su richiesta. Tariffa notturna soggetta a supplemento. Le tariffe possono variare secondo la disponibilità dei mezzi.

RISTORANTI

RISTORANTI	Nota	Menù	Prezzo	Gratuità	Bevande
MARINA DI CAMPO	locale tipico	primo di pesce, pesce alla brace, contorno, dessert o macedonia	19,00	1 ogni 25 paganti	escluse
MARINA DI CAMPO	locale tipico	antipasto di mare, bis di primi di pesce, pesce alla brace, bis di contorni, dessert	22,00	1 ogni 25 paganti	escluse
MARINA DI CAMPO	confortevole	bis di primi, secondo, contorno, dessert	20,00	1 ogni 25 paganti	incluse
zona PORTO AZZURRO	agriturismo	antipasto, primo, secondo, contorno, dessert	25,00	1 ogni 25 paganti	incluse
zona MARCIANA	locale tipico	antipasto di terra, primo di carne, carne mista, contorno, dessert	33,00	1 ogni 25 paganti	incluse
zona MARCIANA	nel bosco	primo di carne, carne mista, contorno, frutta e dessert	32,00	1 ogni 25 paganti	escluse
MARCIANA MARINA	in paese	antipasto di pesce, primo di pesce, frittura di totani, contorno, dessert	23,00	1 ogni 25 paganti	escluse
zona PORTOFERRAIO	panoramico	primo di pesce, pesce al forno, contorno, dessert, caffè	29,00	1 ogni 25 paganti	incluse
PORTOFERRAIO	sul mare	bis di primi di pesce, trancia di pesce al forno, contorno, dessert, bevande incluse	20,00	1 ogni 25 paganti	escluse

Min. 25 pax. Su richiesta sono disponibili molti altri menù tipici e gastronomici.

Speciale novità a Marina di Campo! Pista Go-Kart con servizio pizzeria/grill. Per una sosta divertente e gustosa.

Pacchetti comitiva "Corsa Kart crono", "Gran Premio" (qualifica + gara), educazione stradale "Baby cars", "corsa Kart ragazzi crono" con abbinamento ad un pacchetto ristorazione con pizza, carne alla brace, tagliere di affettati e formaggi, bevande. Trattamento particolare per gruppi; quotazioni su richiesta direttamente al ns booking.



MEETINGS, INCENTIVES, AUTO E MOTORADUNI, MANIFESTAZIONI SPORTIVE

L'ELBA è un luogo ideale per organizzare Meeting, Incentive, Congressi, Convention, Manifestazioni Sportive, Raduni auto e moto, eventi di ogni genere. Un incontro ufficiale di studiosi o di professionisti, un convegno di carattere scientifico o culturale, un meeting aziendale, il lancio e la promozione di un nuovo prodotto sono eventi particolarmente significativi e meritano una particolare cura nella scelta della location ideale. L'Elba potrà permettere di far ricordare a lungo di aver partecipato ad un evento, abbinando il lavoro ad una minivacanza alla scoperta di un'isola dai mille segreti.

Possiamo offrirvi:

- un'accurata selezione di tutti i migliori alberghi dell'Isola
- sale riunioni e convegni
- servizio hostess
- servizi shuttle
- voli charter da e per l'Isola d'Elba
- interpretariato e traduzione simultanea per manifestazioni nazionali ed internazionali.
- servizio di Accoglienza e Assistenza.
- Cene di gala, Cene aziendali, Cerimonie, Cocktail di benvenuto, Inaugurazioni e Viaggi Incentive
- organizzazione, escursioni, intrattenimenti, eventi.
- raduni motoristici con prove di regolarità e prove di abilità

Contattateci per ogni esigenza: **STE Tour Operator** - P.zza Marinai d'Italia, 12 - 57037 Portoferraio (LI)
Tel. 0565.917257 - Fax 0565.917548 - booking.gruppi@ste-elba.it

Esempio di sala congressi



Esempio di sala riunioni



Esempio di raduno automobilistico



Esempio di raduno automobilistico



Esempio di manifestazione sportiva



Esempio di manifestazione sportiva



CONDIZIONI GENERALI DI VENDITA

1. NOZIONE DI PACCHETTO TURISTICO

Ai sensi dell'art. 2 n° 1 D.L. n° 111 del 17.3.95 di attuazione della direttiva 90/314/CEE i pacchetti turistici hanno per oggetto i viaggi, le vacanze ed i circuiti "tutto compreso", risultanti dalla prefissata combinazione di almeno due degli elementi di seguito indicati, venduti ed offerti in vendita ad un prezzo forfetario e di durata superiore alle 24 ore ovvero che si estendono per un periodo di tempo comprendente almeno una notte: a) trasporto; b) alloggio; c) servizi turistici non accessori al trasporto o all'alloggio che costituiscono parte significativa del "pacchetto turistico".

2. CONTRATTI DI VIAGGIO E RESPONSABILITÀ

I contratti di cui al presente programma si intendono regolati, oltre che dalle presenti condizioni generali, dalla legge n° 1084 del 27.12.1977 di ratifica ed esecuzione della Convenzione internazionale relativa al contratto di viaggio (C.C.V.) firmata a Bruxelles il 23.4.1970, nonché dal sopra citato D.L. 111/95. La responsabilità di **STE Tour Operator** non può in nessun caso eccedere i limiti previsti dalle leggi citate.

3. PREZZI

I prezzi indicati sono espressi in Euro e si intendono netti **STE Tour Operator**. Includono il servizio e il trattamento prescelto e tutto quanto specificato alla voce "La Quota comprende". Non sono comprese (salvo ove diversamente specificato) le bevande, le mance, i biglietti e gli ingressi durante le visite guidate, gli extra in genere e tutto quanto non espressamente indicato alla voce "La quota comprende". Tutti i prezzi sono soggetti a riconferma da parte nostra al momento della prenotazione.

4. PRENOTAZIONI

La domanda di prenotazione dovrà essere redatta su apposito modulo, compilato in ogni sua parte e sottoscritto dal cliente. L'accettazione delle prenotazioni è subordinata da parte dell'Organizzatore del viaggio alla disponibilità di posti e si intende perfezionata, con conseguente conclusione del contratto, solo al momento della conferma scritta da parte dell'Organizzatore stesso. L'agenzia di viaggi venditrice, in possesso di regolare licenza, potrà rilasciare al consumatore, ai sensi dell'art. 6 del D.L. 111/95, copia del contratto solo se già in possesso della conferma di cui al precedente paragrafo. Le indicazioni relative al pacchetto turistico non contenute nei documenti contrattuali, negli opuscoli o in altri mezzi di comunicazione saranno fornite dall'Organizzatore in regolare adempimento degli obblighi previsti a proprio carico dal D.L. 111/95 in tempo utile prima dell'inizio del viaggio.

5. CONDIZIONI DI PAGAMENTO

Accanto pari al 50% dell'importo totale da versare immediatamente alla conferma del gruppo, tramite bonifico bancario. Il saldo dovrà essere accreditato sul c/c di **STE Tour Operator** entro e non oltre 7 giorni lavorativi prima della data di inizio del viaggio. Per le prenotazioni effettuate nei 15 giorni precedenti la data di partenza, dovrà essere versato l'intero ammontare al momento della conferma. Il mancato pagamento delle somme di cui sopra entro i termini stabiliti costituisce clausola risolutiva espressa tale da determinarne, da parte dell'agenzia intermediaria e/o da parte dell'organizzatore la risoluzione di diritto.

6. VALIDITÀ DELLE QUOTE DI PARTECIPAZIONE

Le quote di partecipazione sono calcolate in base alle tariffe in vigore alla data del momento della stampa. Le quote potranno in qualunque momento essere variate in conseguenza delle eventuali variazioni dei servizi turistici, delle tariffe dei vettori, del corso dei cambi. Se l'aumento globale eccede il 10%, il Cliente è in facoltà di recedere dal contratto, purché ne dia comunicazione scritta all'Organizzatore entro due giorni lavorativi dal ricevimento della comunicazione relativa all'aumento. Diversamente l'aumento s'intende accettato.

7. RINUNCIE

In caso di cancellazioni parziali sul numero totale degli iscritti viene stabilita una tolleranza del 10% (salvo il numero minimo stabilito per la formazione del gruppo) sulla quale non sarà applicata alcuna penalità, fino a venti giorni lavorativi prima dell'arrivo del gruppo. Per gruppi con più di 100 partecipanti la tolleranza massima consentita è di dieci persone. Per le cancellazioni parziali eccedenti la franchigia o pervenute a meno di venti giorni lavorativi prima dell'arrivo del gruppo, si applicheranno le stesse penali stabilite in caso di cancellazione totale. In caso di cancellazione totale **STE Tour Operator** e l'Agenzia concordano di stabilire penali a forfait sul prezzo del soggiorno, oltre alle quali **STE Tour Operator** non avrà null'altro a pretendere e cioè:

- 25% fino a 30 giorni lavorativi prima della data di inizio dei servizi
 - 50% da 29 a 15 giorni prima della data di inizio dei servizi
 - 75% da 14 a 7 giorni lavorativi prima della data di inizio dei servizi
 - 100% a meno di 7 giorni lavorativi prima della data di inizio dei servizi
- Nessun rimborso spetta al cliente che decide di interrompere il soggiorno. Il pagamento dovrà essere effettuato entro 10 giorni dall'annullamento totale o parziale del soggiorno. **STE Tour Operator** potrà trattenere le proprie spettanze sui versamenti già precedentemente effettuati. Per tutte le combinazioni nessun rimborso sarà accordato a chi non si presenterà alla partenza o rinuncerà durante lo svolgimento del soggiorno o parte di esso, così pure nessun rimborso spetterà a chi non potesse effettuare il soggiorno per mancanza e inesattezza dei previsti documenti personali di espatrio. Il cliente rinunciatario potrà farsi sostituire da altra persona, sempre che la comunicazione pervenga all'organizzazione in tempo utile per le modifiche.

8. ANNULLAMENTO DEL SOGGIORNO DA PARTE DELL'ORGANIZZATORE STE TOUR OPERATOR

L'Organizzatore può annullare il contratto, totalmente o parzialmente, senza alcuna indennità: a) per circostanze di carattere eccezionale; b) quando il numero minimo dei viaggiatori previsto dal programma non sia raggiunto e sempre che ciò sia portato a conoscenza del Cliente almeno 15 giorni prima della partenza del viaggio o inizio soggiorno. In entrambi i casi, se il contratto viene annullato prima della sua esecuzione, al Cliente spetta il rimborso integrale delle somme versate entro 7 giorni lavorativi dal momento del recesso e dalla cancellazione, escluso ogni ulteriore rimborso. In caso di annullamento del contratto in corso di esecuzione l'Organizzatore prenderà tutte le misure necessarie nell'interesse del Cliente. Nel caso l'albergo o il residence confermati dall'Organizzatore non fossero disponibili per motivi imprevedibili

al momento dell'iscrizione del Cliente, sarà cura dell'Organizzatore fornire una sistemazione equivalente, di valore pari o superiore.

9. OBBLIGHI DEI PARTECIPANTI

I partecipanti dovranno attenersi all'osservanza delle regole di normale prudenza e diligenza, a tutte le informazioni fornite loro dall'Organizzatore, nonché ai regolamenti ed alle disposizioni amministrative o legislative relative al pacchetto turistico. I partecipanti saranno chiamati a rispondere di tutti i danni che l'Organizzatore dovesse subire a causa della loro inadempienza alle sopraesposte obbligazioni. Il cliente è tenuto a fornire all'Organizzatore tutti i documenti, le informazioni e gli elementi in suo possesso utili per l'esercizio del diritto di surrogo di quest'ultimo nei confronti dei terzi responsabili del danno ed è responsabile verso l'Organizzatore del pregiudizio arrecato al diritto di surrogazione. Il cliente comunicherà altresì per iscritto all'Organizzatore all'atto della prenotazione, quei particolari desiderati che potranno eventualmente formare oggetto di accordi specifici sulle modalità del viaggio, sempre che ne risulti possibile l'attuazione.

10. RESPONSABILITÀ DELL'ORGANIZZATORE

L'Organizzatore risponde dei danni arrecati al cliente a motivo dell'inadempimento totale o parziale delle prestazioni contrattualmente dovute, sia che le stesse vengano effettuate da lui personalmente che da terzi fornitori di servizi, a meno che provi che l'evento è derivato da fatto del cliente (ivi comprese iniziative autonomamente assunte da quest'ultimo nel corso dell'esecuzione dei servizi turistici) o da quello estraneo alla fornitura delle prestazioni previste in contratto, da caso fortuito, da forza maggiore, ovvero da circostanze che lo stesso Organizzatore non poteva, secondo la diligenza professionale, ragionevolmente prevedere o risolvere.

11. LIMITI DEL RISARCIMENTO

Il risarcimento per danni alla persona non può in ogni caso essere superiore ai limiti previsti dalle convenzioni internazionali cui prendono parte Italia e Unione Europea in riferimento alle prestazioni il cui inadempimento ne ha determinato la responsabilità. In ogni caso il limite risarcitorio per danni diversi da quelli alla persona non può superare l'importo di "5.000 Franchi oro germinali per qualsiasi altro danno" previsto dall'art. 13 n° 2 C.C.V. Qualora il testo originario delle predette convenzioni avesse a subire emendamenti o nuove convenzioni internazionali concernenti le prestazioni oggetto del pacchetto turistico entrassero in vigore si applicheranno i limiti risarcitori previsti dalle fonti di diritto uniforme vigenti al momento del verificarsi dell'evento dannoso.

12. OBBLIGHI DI ASSISTENZA

L'Organizzatore è tenuto a prestare le misure di assistenza al cliente imposte dal criterio di diligenza professionale esclusivamente in riferimento agli obblighi a proprio carico per disposizioni di legge o di contratto. L'Organizzatore non è responsabile nei confronti del cliente per l'inadempimento da parte del venditore degli obblighi a carico di quest'ultimo. L'Organizzatore e il venditore sono esonerati dalle rispettive responsabilità, quando la mancata ed inesatta esecuzione del contratto è imputabile al consumatore o è dipesa dal fatto di un terzo a carattere imprevedibile o inevitabile, ovvero da un caso fortuito o

di forza maggiore.

13. RECLAMI E DENUNCE

Ogni mancanza nell'esecuzione del contratto deve essere contestata dal consumatore senza ritardo affinché l'organizzatore vi ponga tempestivamente rimedio. Il consumatore dovrà, a pena di decadenza, altresì sporgere reclamo mediante l'invio di raccomandata con avviso di ricevimento, all'organizzatore o al venditore, entro e non oltre dieci giorni lavorativi dalla data del rientro presso la località di partenza. Analogamente l'Organizzatore provvederà anche nel caso di reclamo presentato al termine dei servizi, garantendo in ogni caso una sollecita risposta alle richieste del consumatore. La massima attenzione è stata dedicata dall'Organizzatore alla compilazione del presente catalogo, affinché le descrizioni corrispondano esattamente alla realtà; tutte le informazioni sono state controllate personalmente al momento dello stesura del testo e comunque sempre garantite dal fornitore dei servizi. Tuttavia, poiché la compilazione del catalogo viene fatta con largo anticipo rispetto alla prestazione effettiva dei servizi, qualora qualche cambiamento, rispetto alla descrizione fatta, fosse nel frattempo intervenuto riguardo ai servizi collaterali, l'Organizzatore non ne può essere in alcun modo ritenuto responsabile. Si precisa inoltre che le strutture sportive e ricreative dei complessi turistici, come per esempio la piscina, la discoteca, il mini-market, l'animazione, i corsi sportivi e similari, il mini club possono anche non essere attivi qualora le condizioni climatiche o lo scarso numero degli ospiti non ne giustificano il funzionamento, né può essere preteso un rimborso per tale mancata attivazione.

14. FORO COMPETENTE

Per ogni eventuale controversia sull'esecuzione, risoluzione ed interpretazione del presente Contratto sarà competente il Foro di Livorno, fatte salve diverse disposizioni inderogabili di legge a favore dei consumatori.

15. DEROGHE

Qualsiasi deroga alle presenti "Condizioni generali" dovrà essere accettata per iscritto da **STE Tour Operator**.

16. POLIZZA ASSICURATIVA

La polizza assicurativa per la responsabilità civile a garanzia di cui all'art. 82 e 91 della L.R.T. 42/2000 è stata contratta dalla **STE Tour Operator** con la Mondial Assistance polizza n. 146089 a copertura dei rischi derivanti alle persone dalla partecipazione ai programmi di viaggio e soggiorno, nonché a garanzia dell'esatto adempimento degli obblighi verso l'utente dei servizi turistici.

17. FONDO DI GARANZIA

È istituito presso la Presidenza del Consiglio dei Ministri il Fondo Nazionale di Garanzia cui il consumatore potrà rivolgersi ai sensi dell'Art. 21 del d.lg. 111/95, in caso di insolvenza o fallimento dell'organizzatore, per il rimborso del prezzo versato e il rimpatrio in caso di viaggiatori all'estero. Le modalità di intervento del Fondo sono stabilite con decreto del Presidente del Consiglio dei Ministri del 23/07/99, n. 349 G.U. n. 249 del 12/10/1999 (ai sensi dell'Art. 21 D.Lgs. 111/95).



ISOLA D'ELBA E TOSCANA



2011

STE Tour Operator - Incoming Isola d'Elba

Piazza Marinali d'Italia, 12 - 57037 Portoferraio (LI) - Isola d'Elba

Tel. 0565.917257 - Fax 0565.917548 - booking.gruppi@ste-elba.it

www.viaggi-di-gruppo-elba.it

SCHEDA TECNICA

Organizzazione tecnica: **STE Tour Operator** Piazza Marinali d'Italia, 12 - 57037 Portoferraio (LI)

Autorizzazione amministrativa della Provincia di Livorno n. 113 del 11/12/95.

Il presente programma di viaggio è stato redatto ai sensi della L.R.T. 16/1994

Validità: GENNAIO-DICEMBRE 2011

Materiale fotografico: archivio **STE Tour Operator**, APT, Il Viottolo, Spotline, Giorgio Vendetti; è vietata ogni riproduzione anche parziale.